

Le FSE et l'IEJ en région Hauts-de-France

PoN « Emploi et inclusion 2014-2020 »
PoN IEJ

Les indicateurs clés de la région

(source : INSEE)

5 962 662

Population

2 697 963

Population active 15-64 ans

10,4 %

Taux de chômage

17,9 %

Taux de pauvreté

26,5 %

Part des non ou peu diplômés
dans la population non scolarisée

Vue d'ensemble de l'intervention du FSE (PoN et Po DOM) et de l'IEJ par priorité d'investissement dans la Région

308 415 853 €

Montants UE programmés à la date

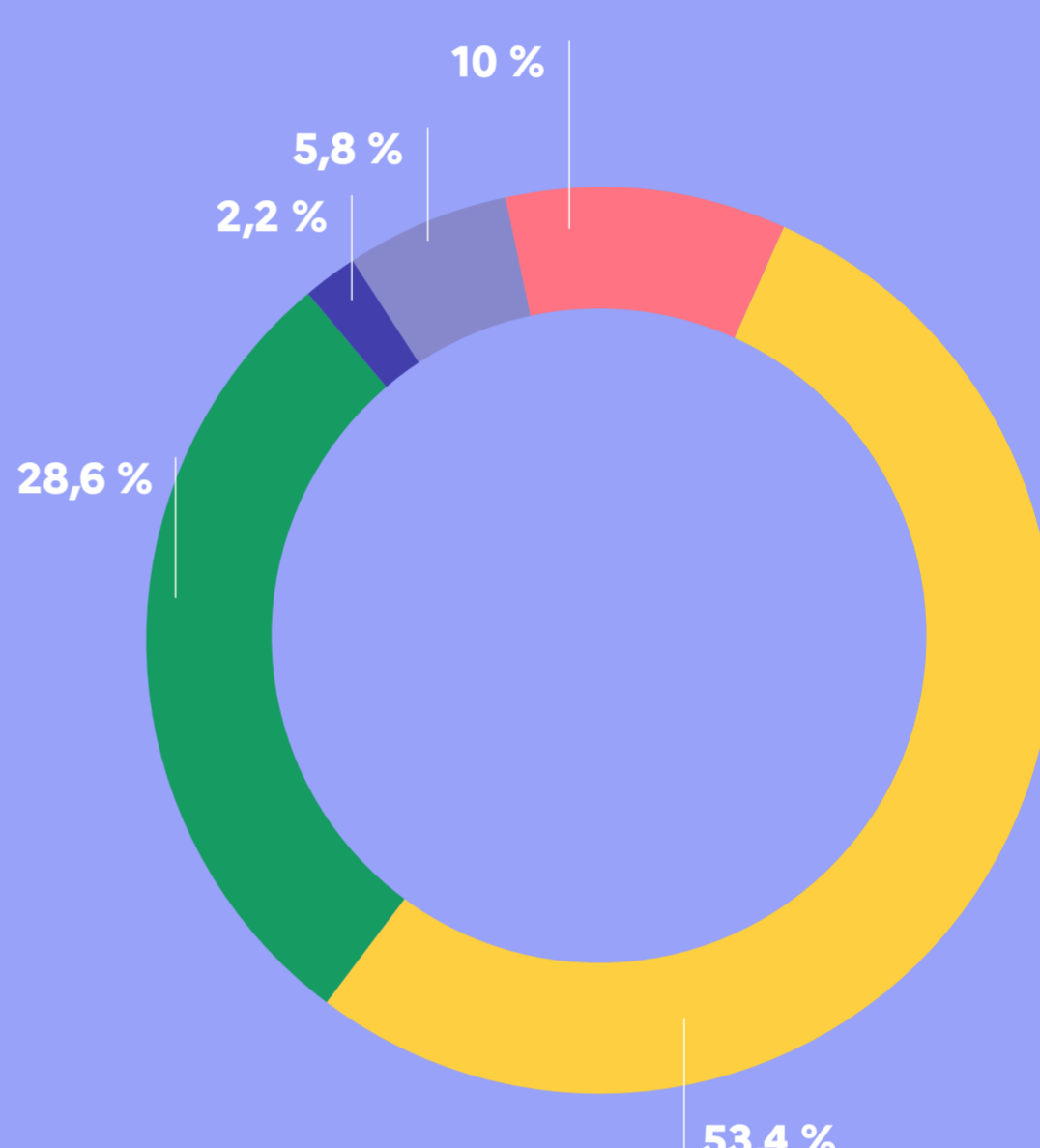


Thèmes d'accompagnement

- Inclusion sociale et lutte contre la pauvreté
- Formation et accompagnement des salariés et licenciés économiques
- Accompagnement vers l'emploi
- Prévention du décrochage scolaire
- Accompagnement des jeunes NEET

Nombre d'opérations (hors volet national) dont
nombre d'opérations de soutien aux structures

2 663



Données relatives aux participants

Nombre de participants FSE/IEJ **588 262**

Taux de couverture du FSE /département*

Aisne	16,9 %	Pas-de-Calais	21,6 %
Nord	22,6 %	Somme	18,2 %
Oise	12,8 %		



*Nombre de participants FSE rapporté à la population active de chaque département

Sexe

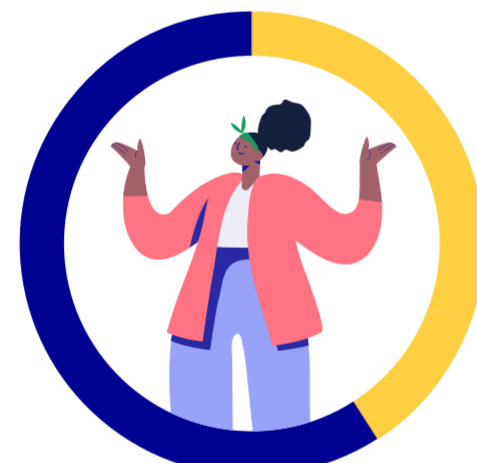
45,7 % de femmes



54,3 % d'hommes



Âge



25,5 %
d'origine étrangère

5 %
les personnes en
situation de handicap

43,9 %
bénéficiaires des
minimas sociaux

24,1 %
QPV

Niveau de diplôme

59,7 %

25,9 %

11,4 %

- CITE 0 (sans scolarité) **2,9 %**
- CITE 1 ou 2 (primaire et collège) **59,7 %**
- CITE 3 ou 4 (cap, bep et lycée) **25,9 %**
- CITE 5 à 8 (études supérieures) **11,4 %**

Les données participants du volet national ont été réparties entre
les différentes régions et départements en référence à l'adresse de chaque participant.

Les effets des opérations FSE



Type d'emploi à la sortie

(Pour ceux qui accèdent à l'emploi)

44,7 %

20,4 %

28,3 %

6,6 %

- Accède à un emploi durable (CDD de 6 mois ou plus)
- Accède à un emploi temporaire
- Accède à un emploi aidé
- Accède à une activité d'indépendant