

Le FSE et l'IEJ en région

Bretagne

PoN « Emploi et inclusion 2014-2020 »

PoN IEJ

Les indicateurs clés de la région

(source : INSEE)

3 340 379

Population

1 484 842

Population active 15-64 ans

7 %

Taux de chômage

10,9%

Taux de pauvreté

19,2 %

Part des non ou peu diplômés dans la population non scolarisée

Vue d'ensemble de l'intervention du FSE (PoN et Po DOM) et de l'IEJ par priorité d'investissement dans la Région

*Données au 12 février 2021

133 266 203 €

Montants UE programmés à la date

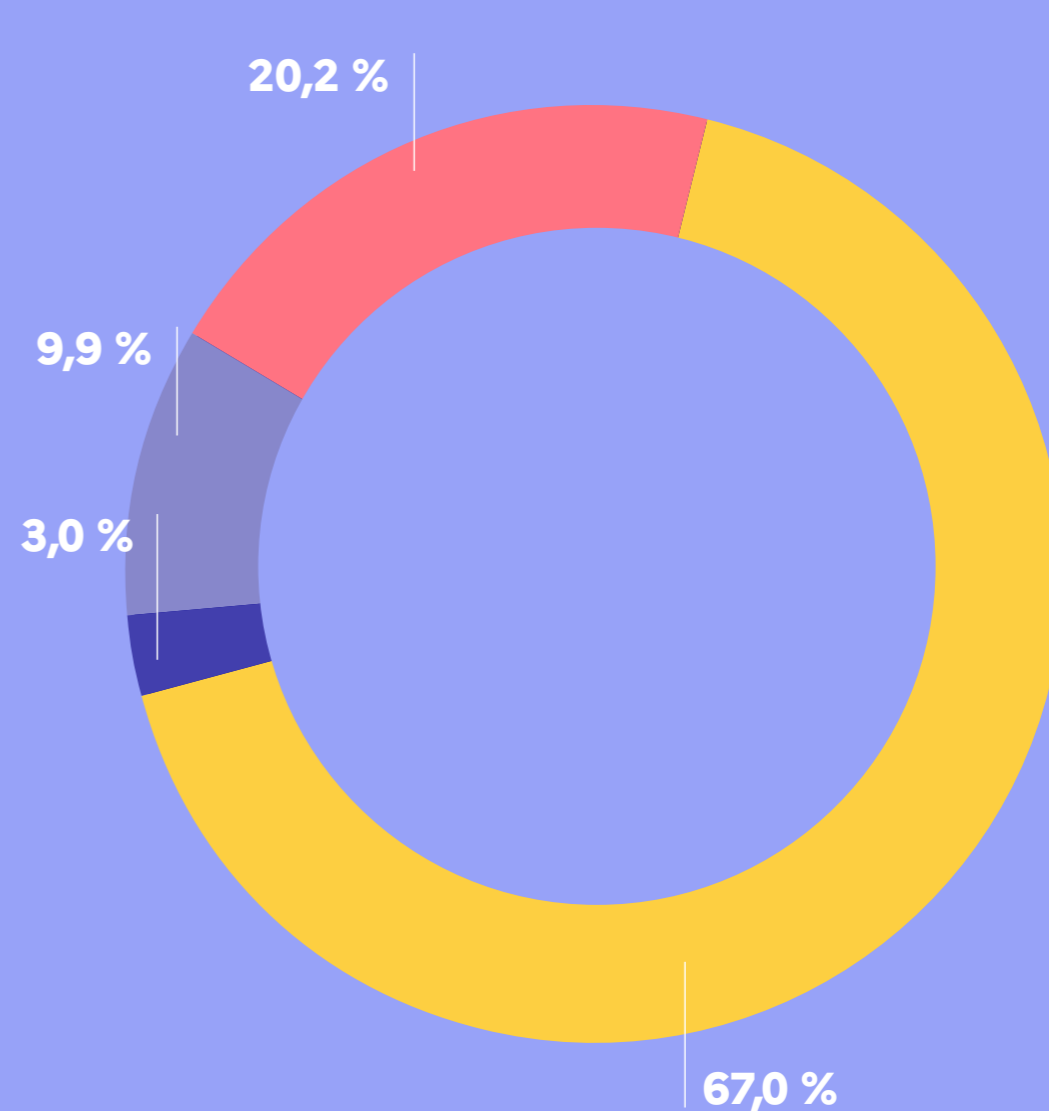


Thèmes d'accompagnement

- Inclusion sociale et lutte contre la pauvreté
- Formation et accompagnement des salariés et licenciés économiques
- Accompagnement vers l'emploi
- Prévention du décrochage scolaire

Nombre d'opérations (hors volet national)

1 455



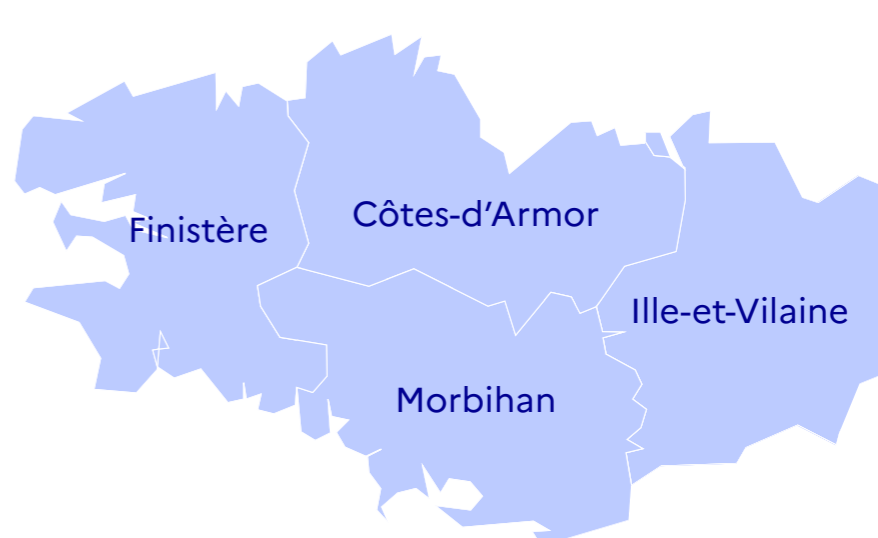
Données relatives aux participants

*Données au 14 décembre 2020 pour les données participants

Nombre de participants FSE/IEJ **192 350**

Taux de couverture du FSE /département*

Côtes-d'Armor	10,6 %	Morbihan	8,7 %
Finistère	16,7 %	Ille-et-Vilaine	15,7 %



*Nombre de participants FSE rapporté à la population active de chaque département

Sexe

48,8 % de femmes



51,2 % d'hommes



Âge



25,3 %
d'origine étrangère

7,4 %
les personnes en situation de handicap

42,2 %
bénéficiaires des minima sociaux

10,4 %
QPV

Niveau de diplôme

50,0 %

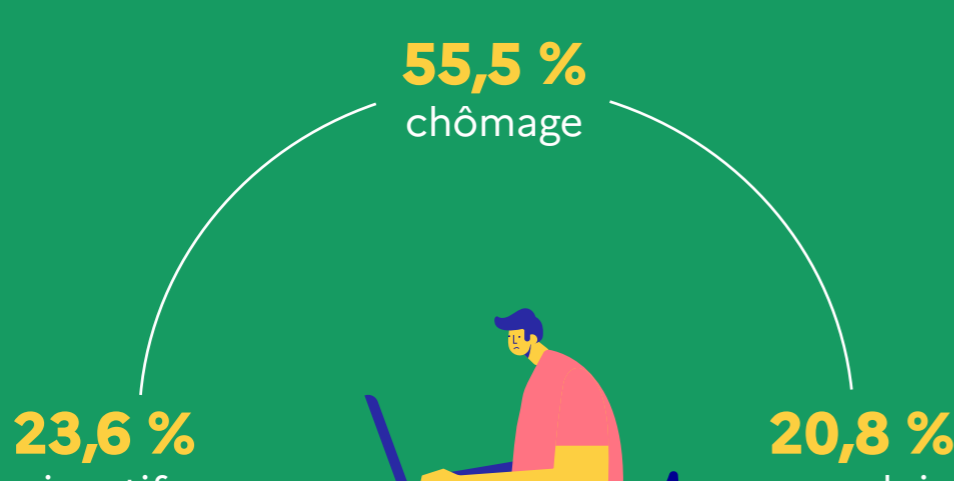
26,4 %

21,2 %

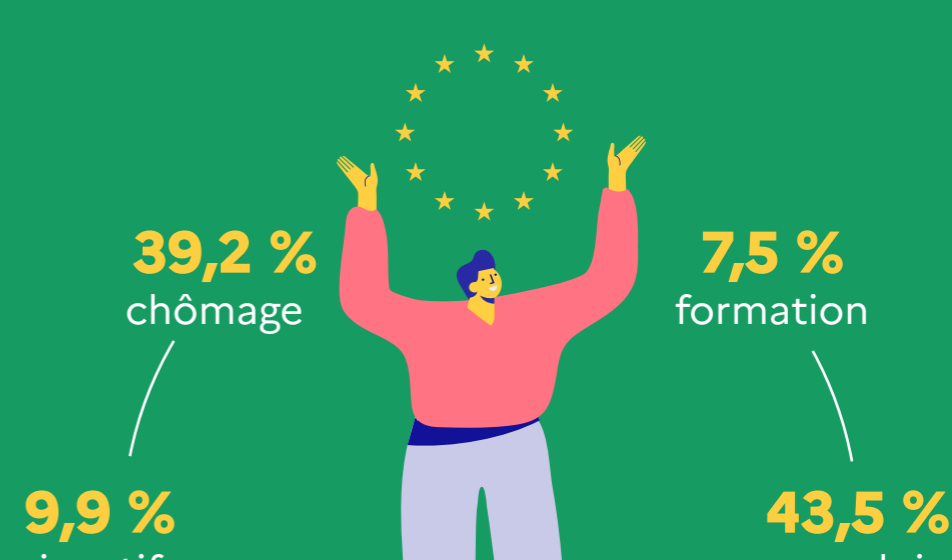
- CITE 0 (sans scolarité) **2,4 %**
- CITE 1 ou 2 (primaire et collège) **50,0 %**
- CITE 3 ou 4 (cap, bep et lycée) **26,4 %**
- CITE 5 à 8 (études supérieures) **21,2 %**

Les données participants du volet national ont été réparties entre les différentes régions et départements en référence à l'adresse de chaque participant.

Les effets des opérations FSE



Statut à l'entrée



Statut à la sortie

Type d'emploi à la sortie

(Pour ceux qui accèdent à l'emploi)

42,4 %

21,8 %

23 %

12,8 %

- Accède à un emploi durable (CDD de 6 mois ou plus)
- Accède à un emploi temporaire
- Accède à un emploi aidé
- Accède à une activité d'indépendant