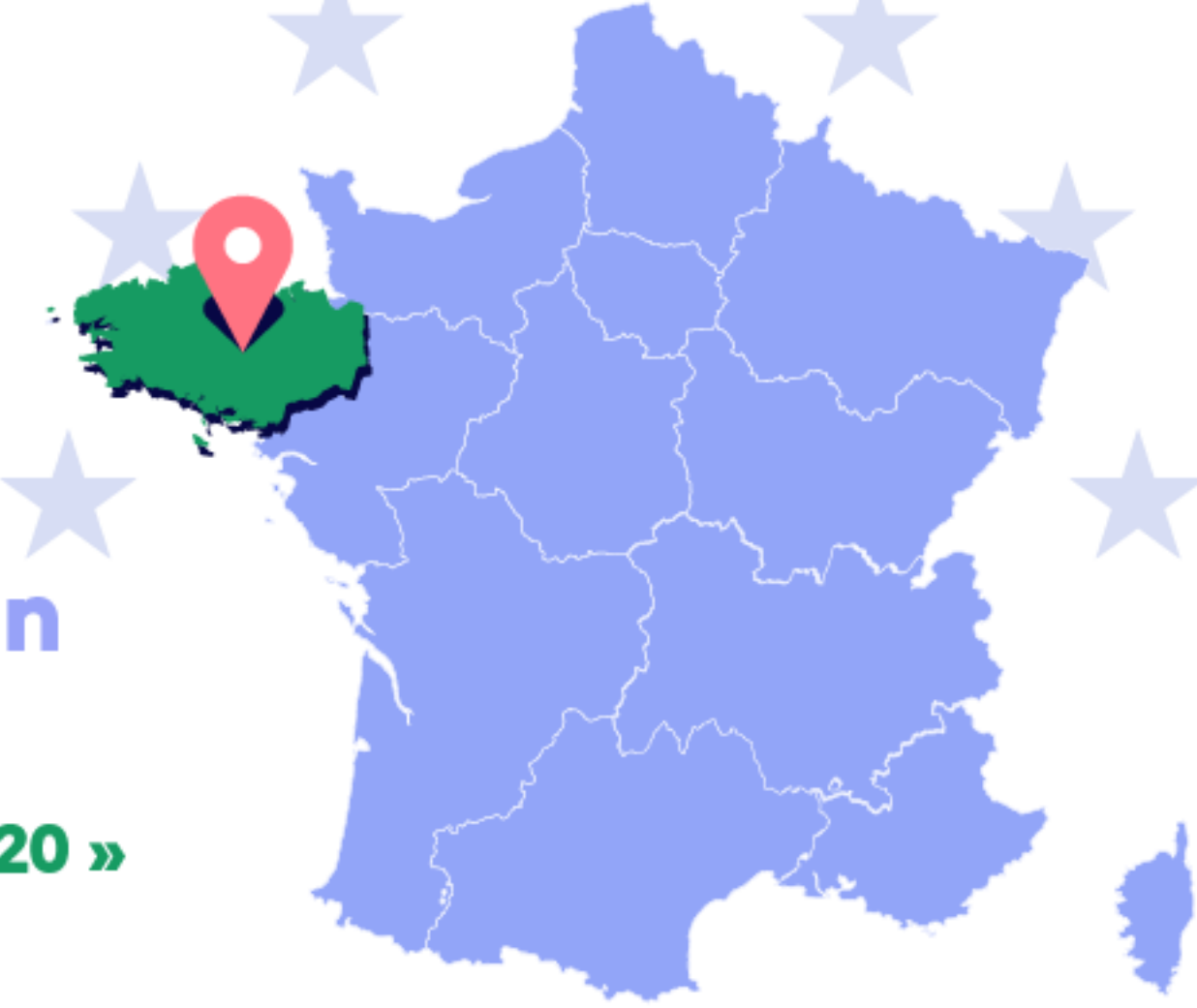


Le FSE et l'IEJ en région Bretagne

PoN « Emploi et inclusion 2014-2020 »
PoN IEJ



Les indicateurs clés de la région

(source : INSEE)

3 340 379

Population

1 484 842

Population active 15-64 ans

7 %

Taux de chômage

10,9%

Taux de pauvreté

19,2 %

Part des non ou peu diplômés
dans la population non scolarisée

Vue d'ensemble de l'intervention du FSE (PoN et Po DOM) et de l'IEJ par priorité d'investissement dans la Région

152 593 203 €

Montants UE programmés à la date

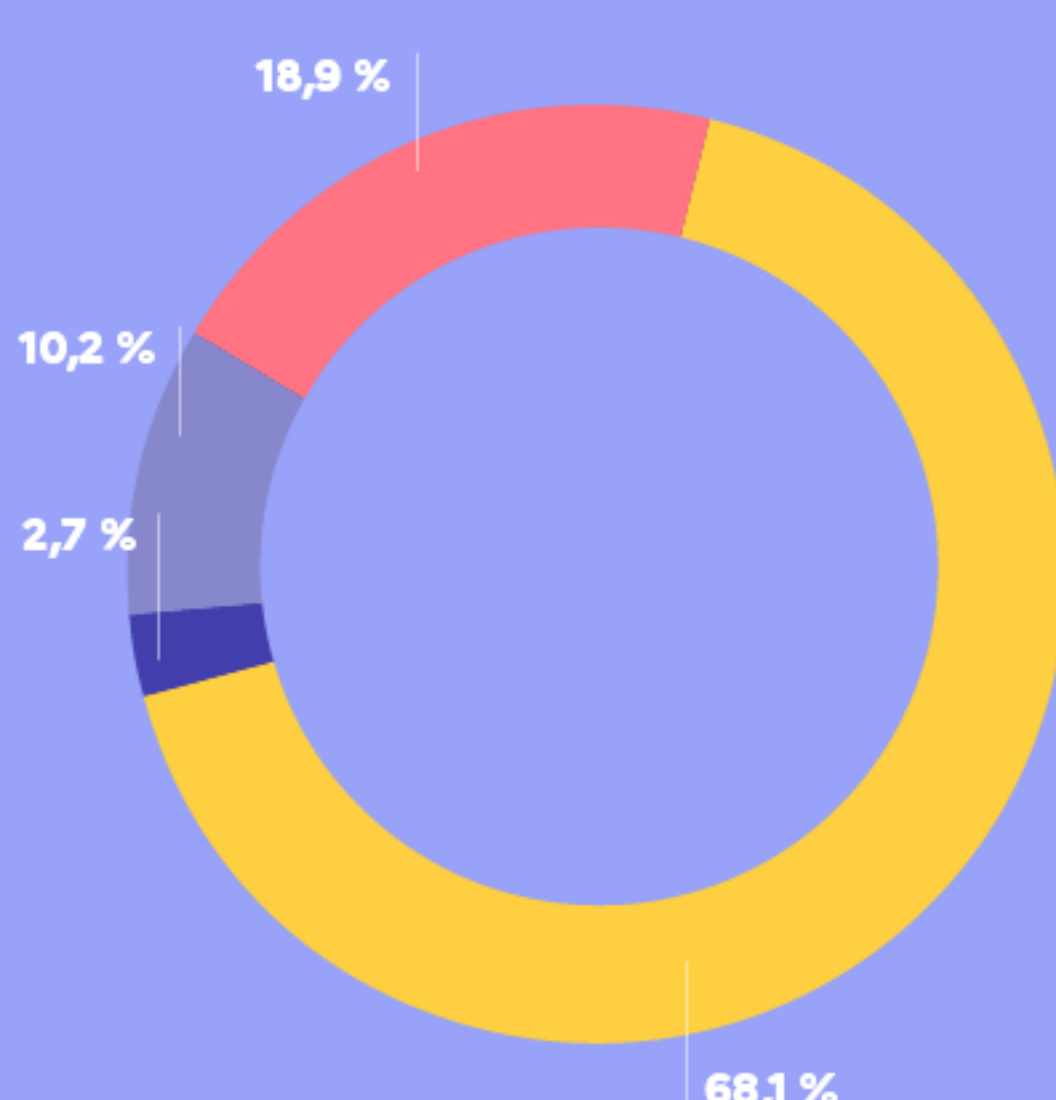


Thèmes d'accompagnement

- Inclusion sociale et lutte contre la pauvreté
- Formation et accompagnement des salariés et licenciés économiques
- Accompagnement vers l'emploi
- Prévention du décrochage scolaire

Nombre d'opérations (hors volet national)

1 595



Données relatives aux participants

Nombre de participants FSE/IEJ **246 742**

Taux de couverture du FSE /département*

Côtes-d'Armor	12,5 %	Morbihan	18,1 %
Finistère	20,0 %	Ille-et-Vilaine	11,4 %



*Nombre de participants FSE rapporté à la population active de chaque département

Sexe

48,3 % de femmes



51,7 % d'hommes



Âge



15,3 %
d'origine étrangère

7,2 %
les personnes en
situation de handicap

42,0 %
bénéficiaires des
minimas sociaux

6,2 %
QPV

Niveau de diplôme

47,5 %

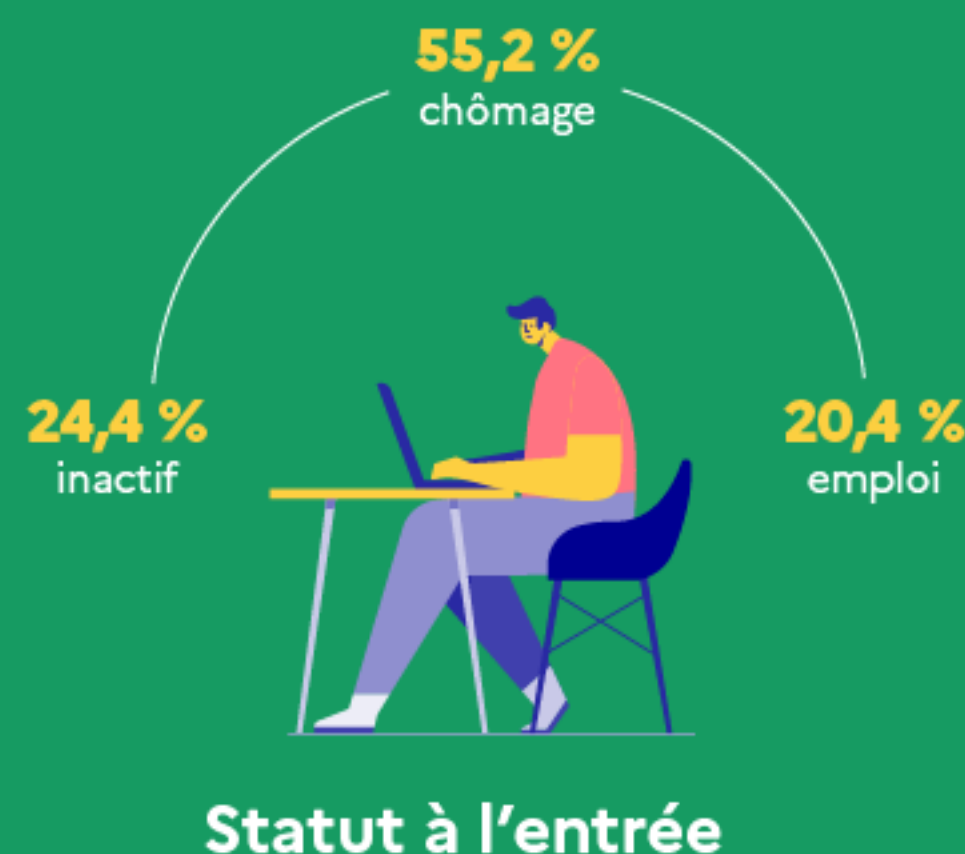
28,1 %

22,0 %

- CITE 0 (sans scolarité) **2,4 %**
- CITE 1 ou 2 (primaire et collège) **47,5 %**
- CITE 3 ou 4 (cap, bep et lycée) **28,1 %**
- CITE 5 à 8 (études supérieures) **22,0 %**

Les données participants du volet national ont été réparties entre les différentes régions et départements en référence à l'adresse de chaque participant.

Les effets des opérations FSE



Type d'emploi à la sortie

(Pour ceux qui accèdent à l'emploi)

45,5 %

19,3 %

20,4 %

14,9 %

- Accède à un emploi durable (CDD de 6 mois ou plus)
- Accède à un emploi temporaire
- Accède à un emploi aidé
- Accède à une activité d'indépendant