

Le FSE et l'IEJ en région

Guyane

PO DOM, PON IEJ



Les indicateurs clés de la région

(source : INSEE)

290 691

Population

105 012

Population active 15-64 ans

19,9 %

Taux de chômage

N/A

Taux de pauvreté

48,6 %

Part des non ou peu diplômés dans la population non scolarisée

Vue d'ensemble de l'intervention du FSE (PoN et Po DOM) et de l'IEJ par priorité d'investissement dans la Région

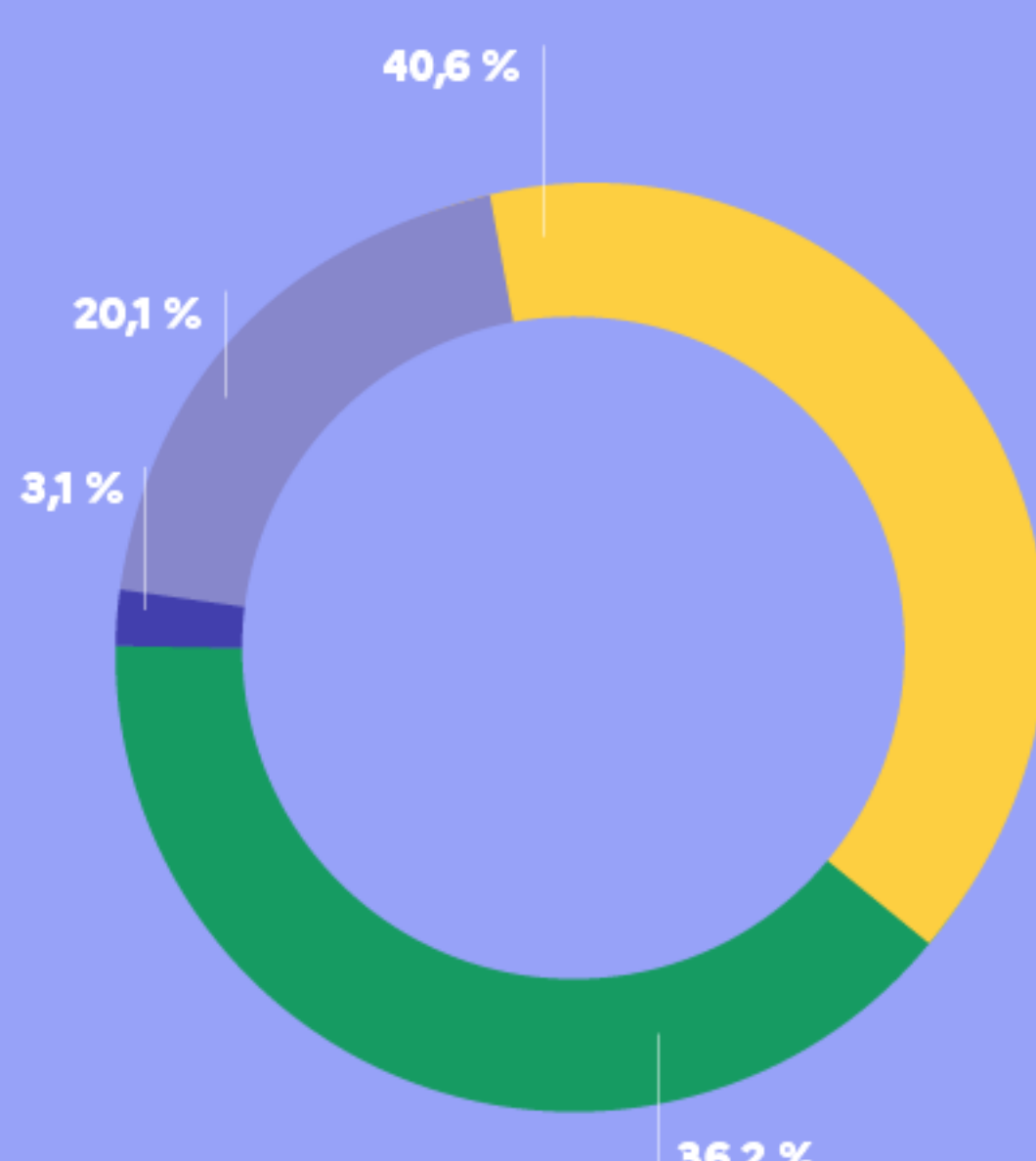
63 391 367

Montants UE programmés à la date



Thèmes d'accompagnement

- Inclusion sociale et lutte contre la pauvreté
- Accompagnement vers l'emploi
- Prévention du décrochage scolaire
- Accompagnement des jeunes NEET



Nombre d'opérations (hors volet national)

170

Données relatives aux participants

Nombre de participants FSE/IEJ **27 816**

Taux de couverture du FSE /département* **26,5 %**

*Nombre de participants FSE rapporté à la population active de chaque département

Sexe

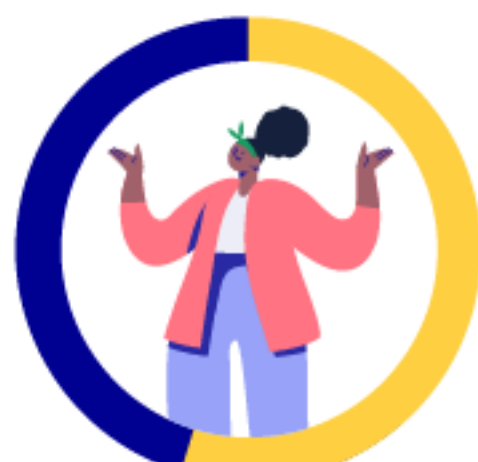
51,6 % de femmes



48,4 % d'hommes



Âge



55,0 %
d'origine étrangère

2,2 %
les personnes en situation de handicap

26,0 %
bénéficiaires des minimas sociaux

28,6 %
QPV

Niveau de diplôme

59,4 %

26,9 %

7,4 %

CITE 0 (sans scolarité) **6,2 %**

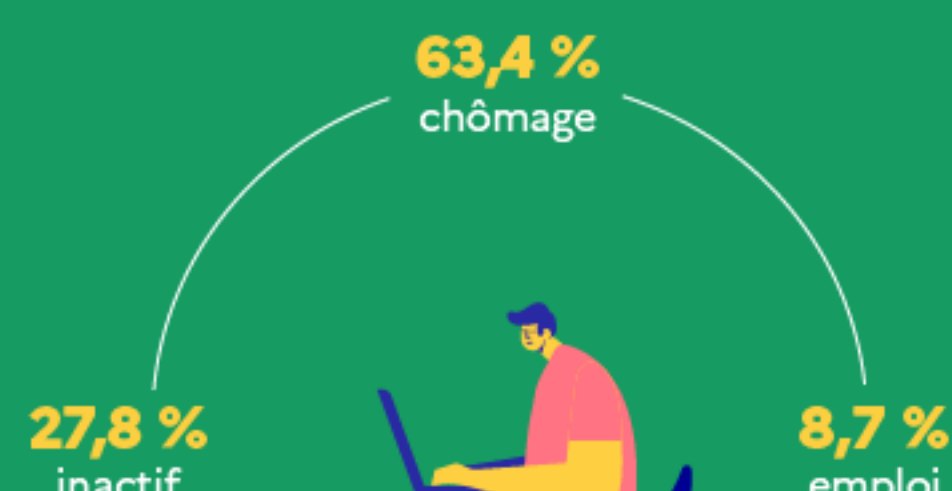
CITE 1 ou 2 (primaire et collège) **59,4 %**

CITE 3 ou 4 (cap, bep et lycée) **26,9 %**

CITE 5 à 8 (études supérieures) **7,4 %**

Les données participants du volet national ont été réparties entre les différentes régions et départements en référence à l'adresse de chaque participant.

Les effets des opérations FSE



Statut à l'entrée



Statut à la sortie

Type d'emploi à la sortie

(Pour ceux qui accèdent à l'emploi)

56,4 %

17,6 %

10,8 %

11,4 %

Accède à un emploi durable (CDD de 6 mois ou plus)

Accède à un emploi temporaire

Accède à un emploi aidé

Accède à une activité d'indépendant