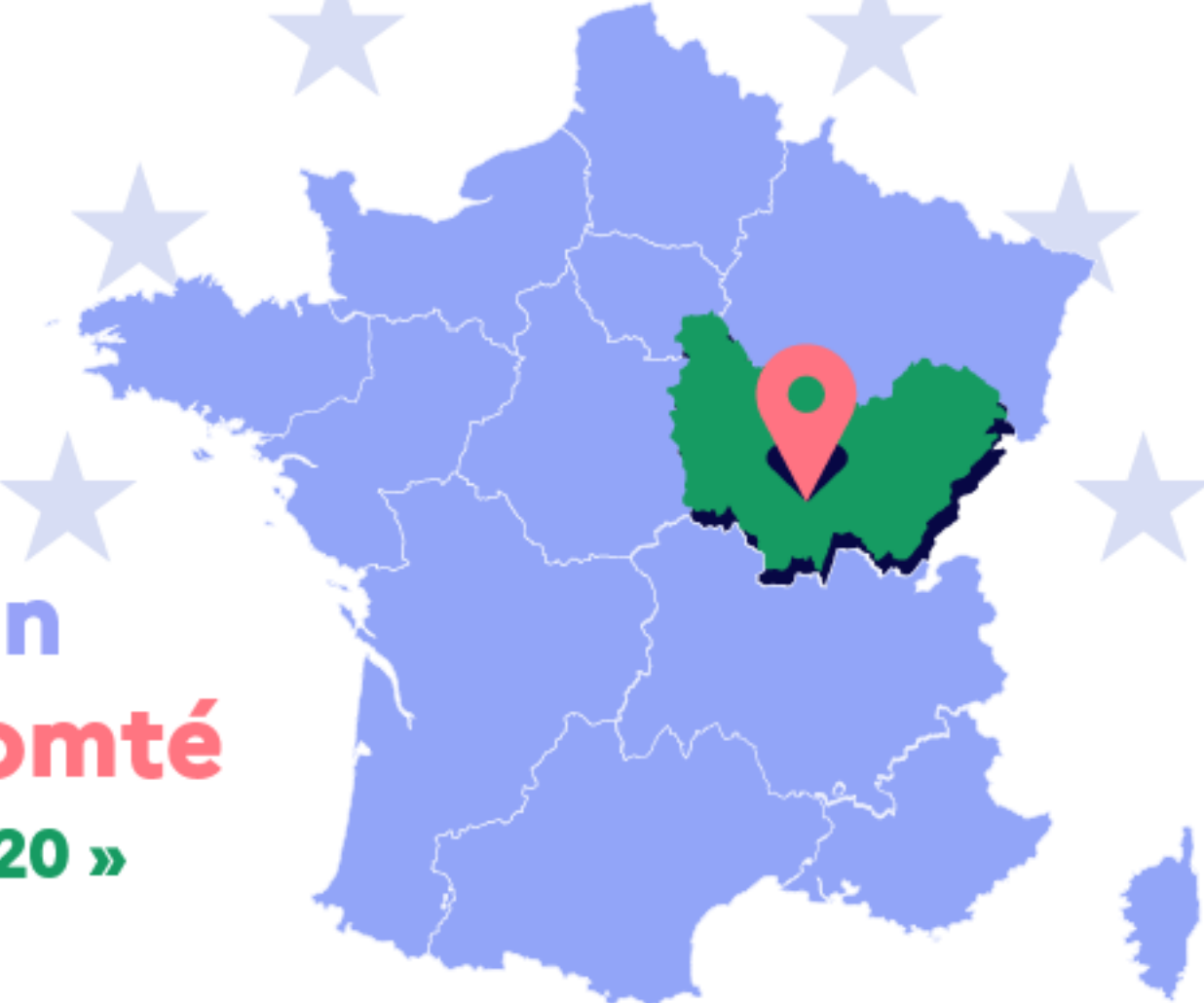


Le FSE et l'IEJ en région

Bourgogne-Franche-Comté

PoN « Emploi et inclusion 2014-2020 »

PoN IEJ



Les indicateurs clés de la région

(source : INSEE)

2 783 039

Population

1 262 416

Population active 15-64 ans

7,4 %

Taux de chômage

12,8 %

Taux de pauvreté

24,7 %

Part des non ou peu diplômés dans la population non scolarisée

Vue d'ensemble de l'intervention du FSE (PoN et Po DOM) et de l'IEJ par priorité d'investissement dans la Région

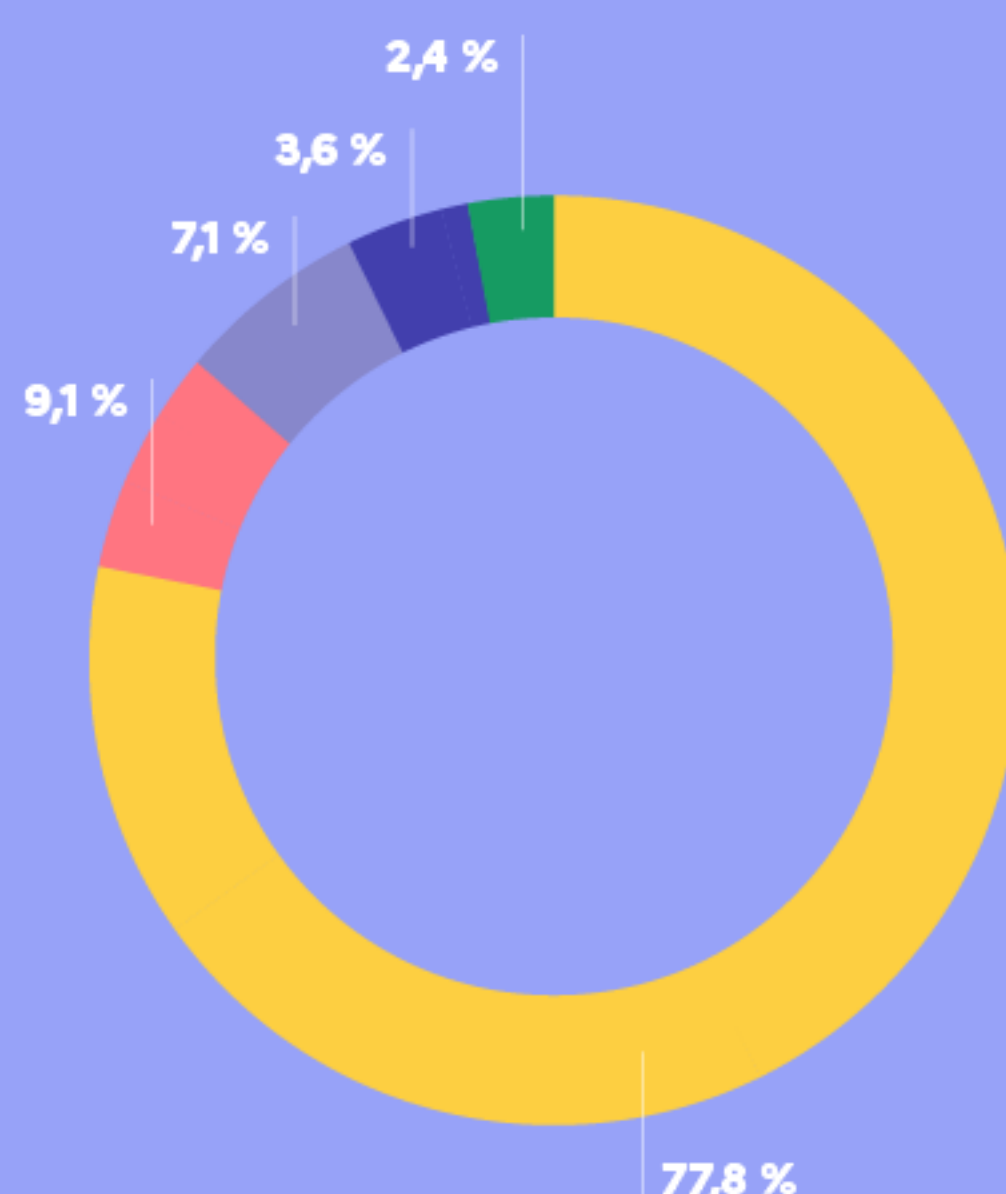
109 732 615€

Montants UE programmés à la date



Thèmes d'accompagnement

- Inclusion sociale et lutte contre la pauvreté
- Formation et accompagnement des salariés et licenciés économiques
- Accompagnement vers l'emploi
- Prévention du décrochage scolaire
- Accompagnement des jeunes NEET



Nombre d'opérations (hors volet national)

1 366

Données relatives aux participants

Nombre de participants FSE/IEJ **218 711**

Taux de couverture du FSE /département*

| | | | |
|----------------|---------------|-----------------------|---------------|
| Yonne | 21,3 % | Doubs | 15,9 % |
| Nièvre | 18,3 % | Jura | 14,5 % |
| Côte-d'Or | 13,1 % | Haute-Saône | 11,4 % |
| Saône-et-Loire | 15,6 % | Territoire de Belfort | 28,9 % |



*Nombre de participants FSE rapporté à la population active de chaque département

Sexe

47,9 % de femmes



52,1 % d'hommes



Âge



27,7 %

ont moins de 25 ans



65,2 %

ont entre 25 et 54 ans



71 %

ont plus de 54 ans

26,2 %
d'origine étrangère

7,1 %
les personnes en situation de handicap

46,4 %
bénéficiaires des minimas sociaux

12,2 %
QPV

Niveau de diplôme

57,3 %

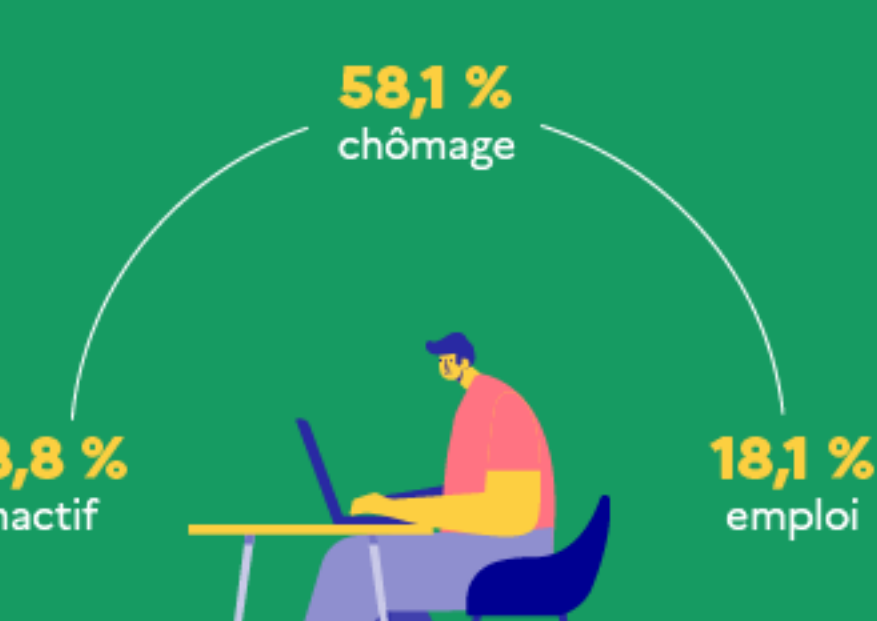
23,7 %

14,1 %

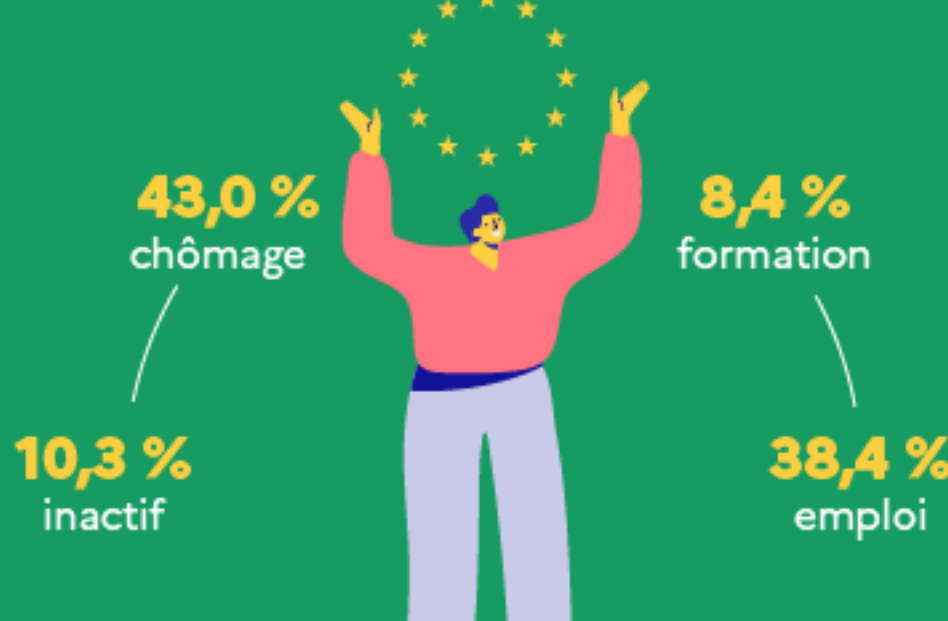
- CITE 0 (sans scolarité) **5,0 %**
- CITE 1 ou 2 (primaire et collège) **57,3 %**
- CITE 3 ou 4 (cap, bep et lycée) **23,7 %**
- CITE 5 à 8 (études supérieures) **14,1 %**

Les données participants du volet national ont été réparties entre les différentes régions et départements en référence à l'adresse de chaque participant.

Les effets des opérations FSE



Statut à l'entrée



Statut à la sortie

Type d'emploi à la sortie

(Pour ceux qui accèdent à l'emploi)

35,9 %

22,6 %

25,9 %

15,6 %

- Accède à un emploi durable (CDD de 6 mois ou plus)
- Accède à un emploi temporaire
- Accède à un emploi aidé
- Accède à une activité d'indépendant