

# Le FSE et l'IEJ en région

## La Réunion

PoN « Emploi et inclusion 2014-2020 »  
PoN IEJ



### Les indicateurs clés de la région

(source : INSEE)

**859 959**

Population

**390 684**

Population active 15-64 ans

**21,3 %**

Taux de chômage

**38,3 %**

Taux de pauvreté

**39,5 %**

Part des non ou peu diplômés  
dans la population non scolarisée

### Vue d'ensemble de l'intervention du FSE (PoN et Po DOM) et de l'IEJ par priorité d'investissement dans la Région

**431 644 329 €**

Montants UE programmés à la date

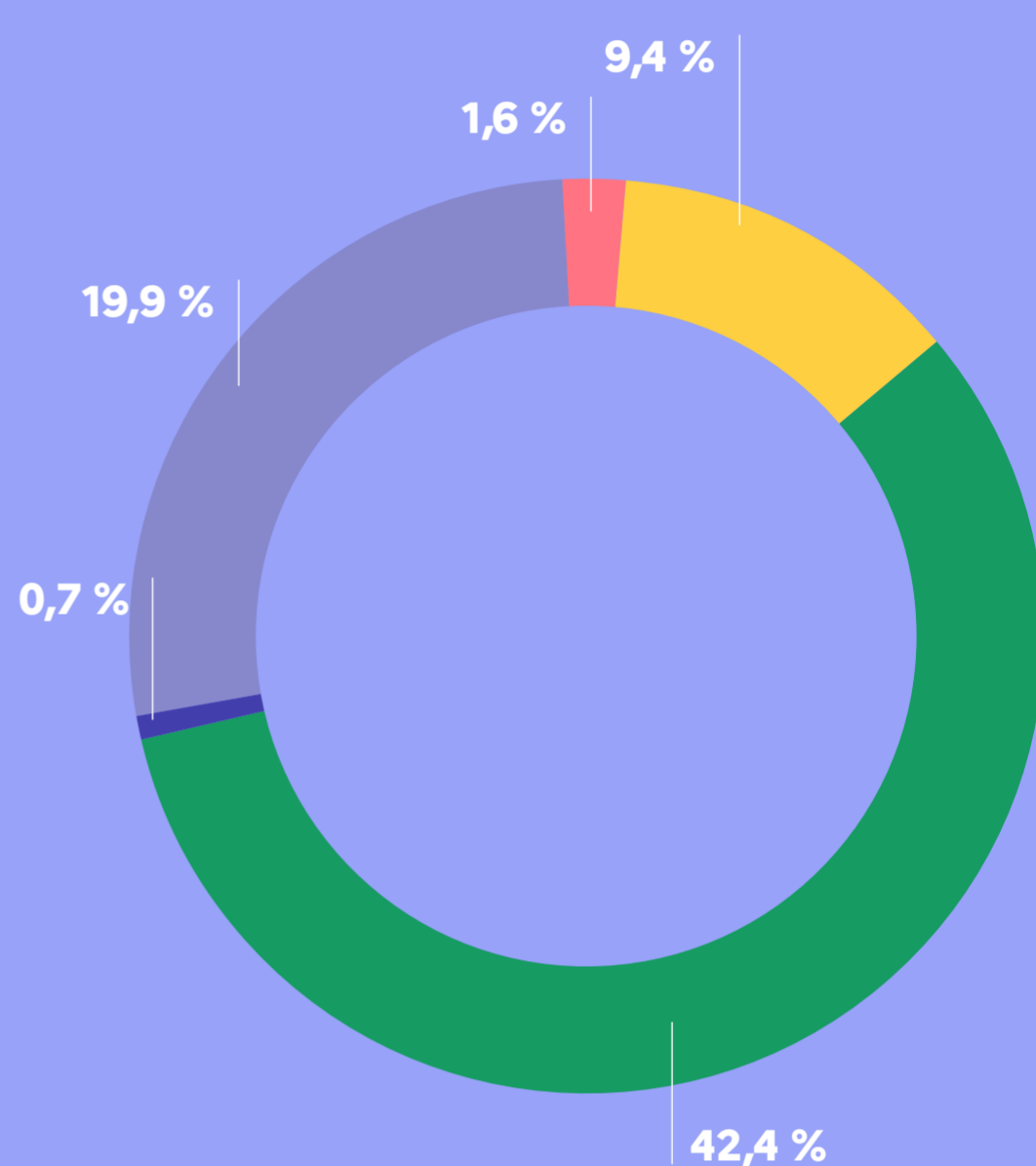


Thèmes d'accompagnement

- Inclusion sociale et lutte contre la pauvreté
- Formation et accompagnement des salariés et licenciés économiques
- Accompagnement vers l'emploi
- Prévention du décrochage scolaire
- Accompagnement des jeunes NEET

Nombre d'opérations (hors volet national) dont nombre d'opérations de soutien aux structures

**355**



### Données relatives aux participants

Nombre de participants FSE/IEJ **184 879**

Taux de couverture du FSE /département\* **47,3 %**

\*Nombre de participants FSE rapporté à la population active de chaque département

Sexe

**46,6 %** de femmes



**53,4 %** d'hommes



Âge



**7 %**  
d'origine étrangère

**1,6 %**  
les personnes en  
situation de handicap

**11,3 %**  
bénéficiaires des  
minimas sociaux

**16,3 %**  
QPV

Niveau de diplôme

**48,1 %**

**33,6 %**

**17,5 %**

CITE 0 (sans scolarité) **0,7 %**

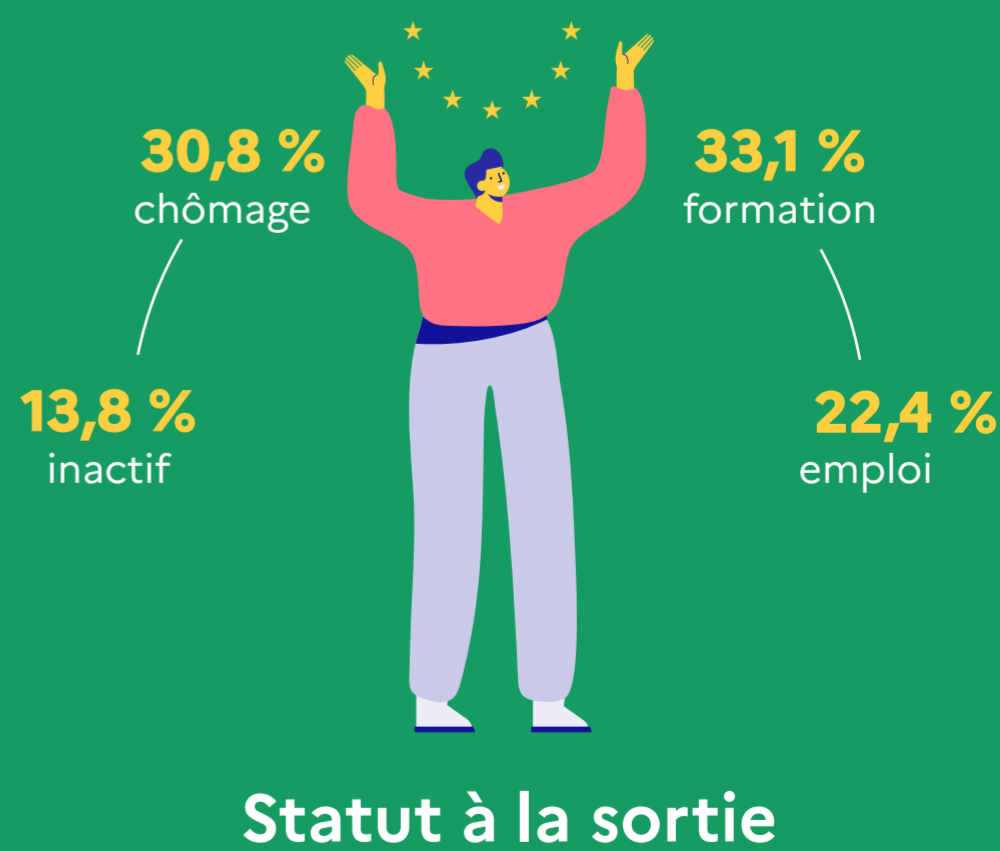
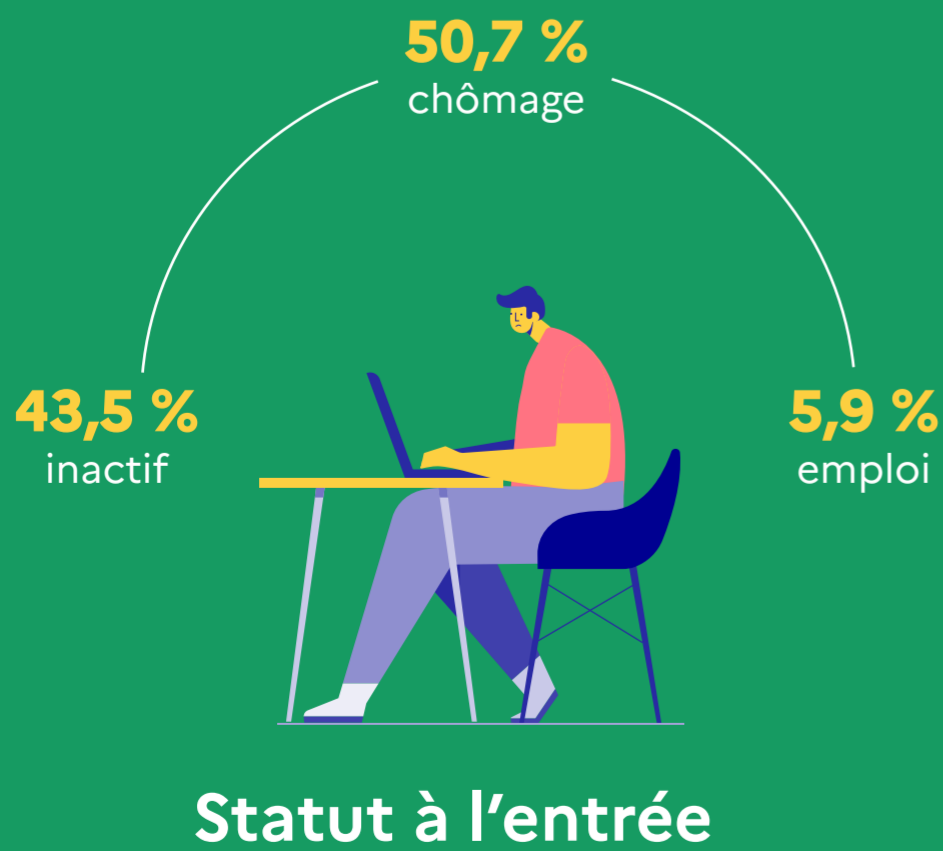
CITE 1 ou 2 (primaire et collège) **48,1 %**

CITE 3 ou 4 (cap, bep et lycée) **33,6 %**

CITE 5 à 8 (études supérieures) **17,5 %**

Les données participants du volet national ont été réparties entre les différentes régions et départements en référence à l'adresse de chaque participant.

### Les effets des opérations FSE



Type d'emploi à la sortie

(Pour ceux qui accèdent à l'emploi)

**59,8 %**

**11,9 %**

**13,6 %**

**14,8 %**

● Accède à un emploi durable (CDD de 6 mois ou plus)

● Accède à un emploi temporaire

● Accède à un emploi aidé

● Accède à une activité d'indépendant