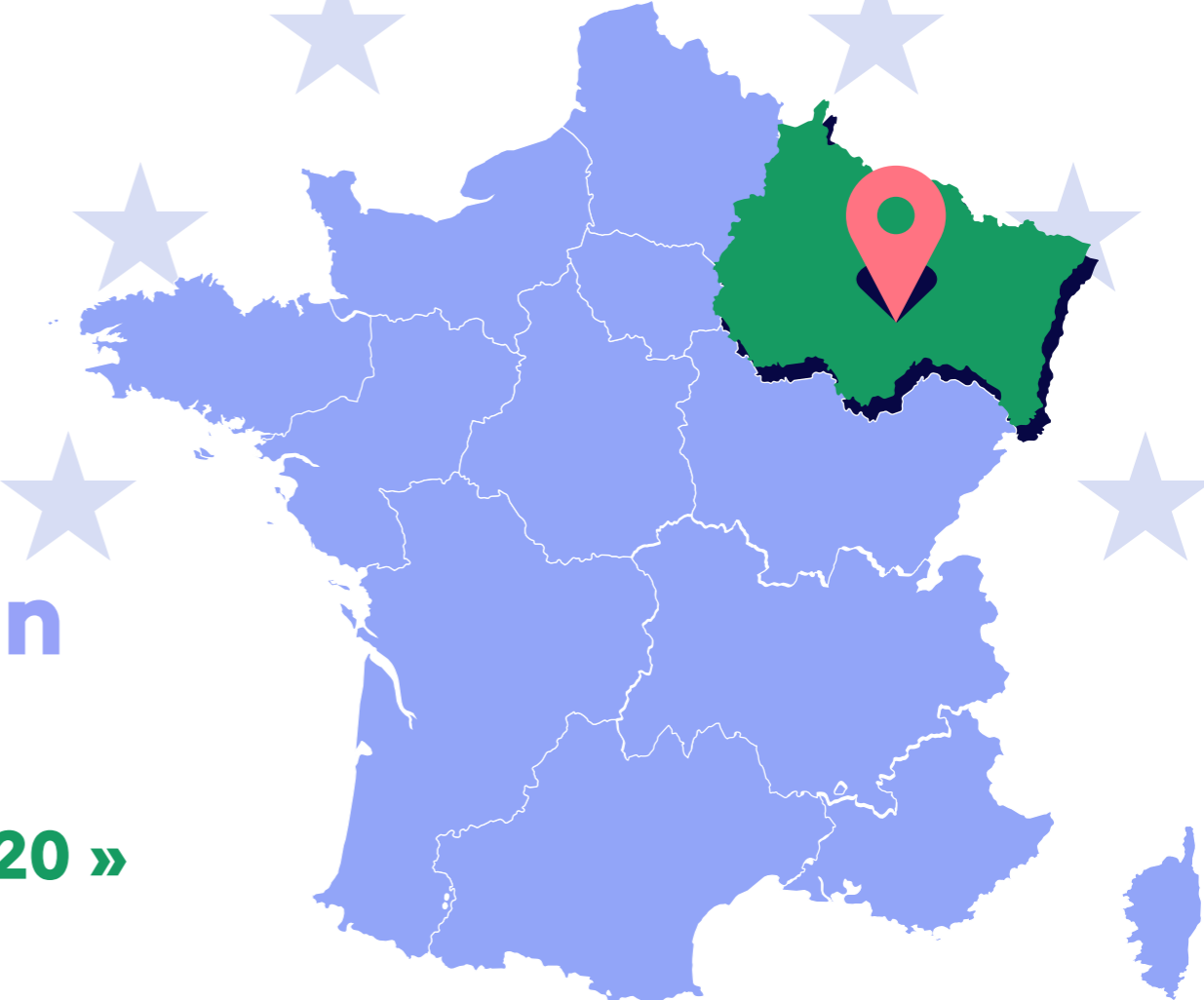


Le FSE et l'IEJ en région

Grand Est

PoN « Emploi et inclusion 2014-2020 »

PoN IEJ



Les indicateurs clés de la région

(source : INSEE)

5 511 747

Population

2 577 472

Population active 15-64 ans

8,1 %

Taux de chômage

14,5 %

Taux de pauvreté

24,1 %

Part des non ou peu diplômés dans la population non scolarisée

Vue d'ensemble de l'intervention du FSE (PoN et Po DOM) et de l'IEJ par priorité d'investissement dans la Région

*Données au 12 février 2021

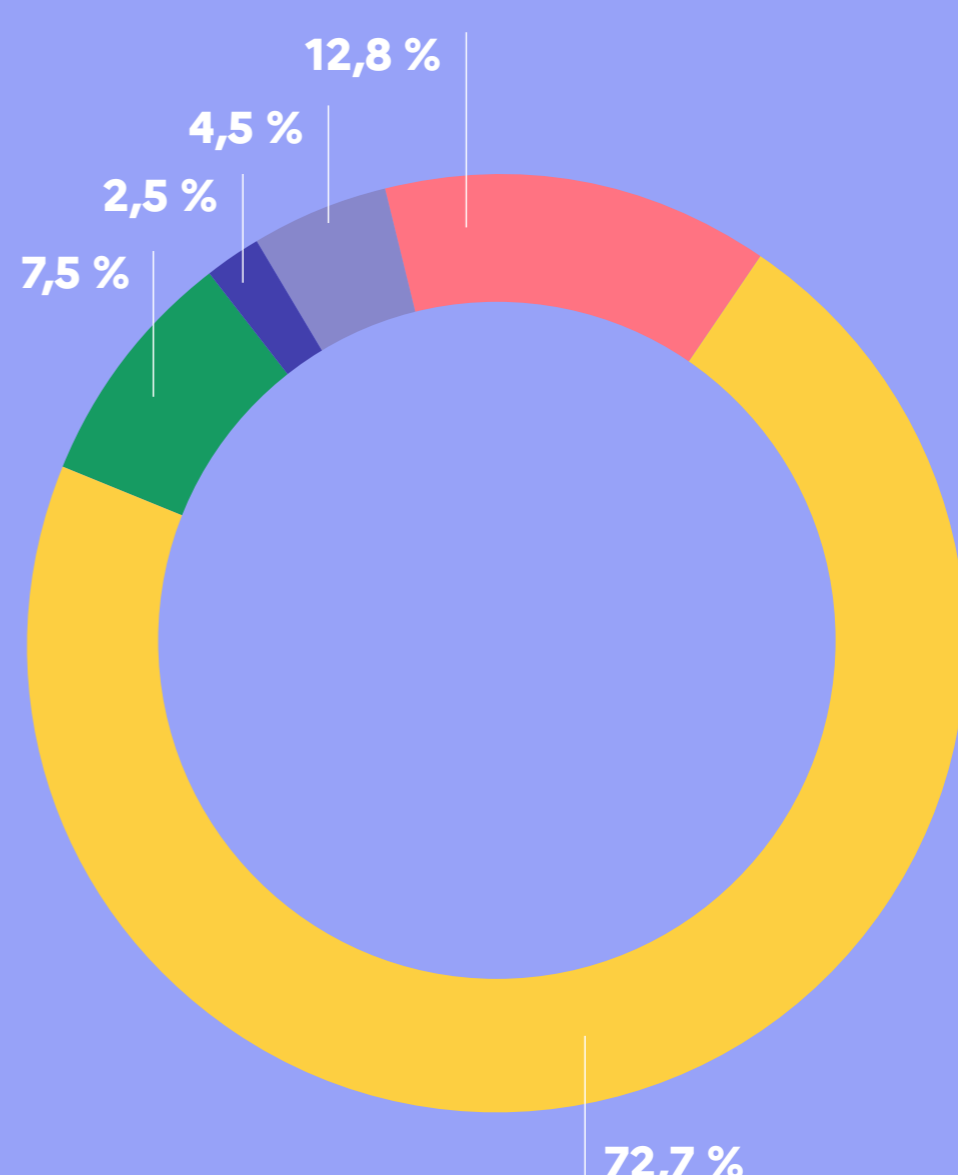
164 526 005 €

Montants UE programmés à la date



Thèmes d'accompagnement

- Inclusion sociale et lutte contre la pauvreté
- Formation et accompagnement des salariés et licenciés économiques
- Accompagnement vers l'emploi
- Prévention du décrochage scolaire
- Accompagnement des jeunes NEET



Nombre d'opérations (hors volet national)

1 718

Données relatives aux participants

*Données au 14 décembre 2020 pour les données participants

Nombre de participants FSE/IEJ **342 243**

Taux de couverture du FSE /département*

Ardennes	21,5 %	Marne	13,3 %
Aube	14,5 %	Meurthe-et-Moselle	18,3 %
Bas-Rhin	10,9 %	Meuse	10,8 %
Haute-Marne	10,0 %	Moselle	10,1 %
Haut-Rhin	14,3 %	Vosges	13,0 %



*Nombre de participants FSE rapporté à la population active de chaque département

Sexe

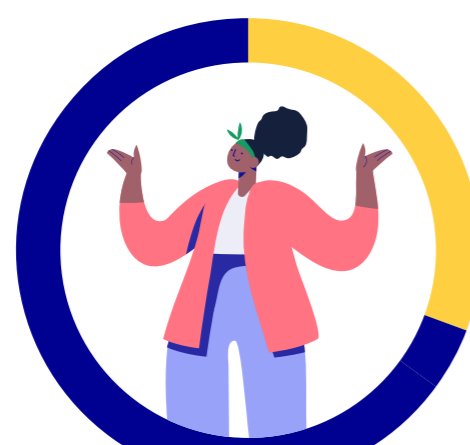
46,1 % de femmes



53,9 % d'hommes



Âge



49,1 %
d'origine étrangère

6,1 %
les personnes en situation de handicap

51,3 %
bénéficiaires des minimas sociaux

19,8 %
QPV

Niveau de diplôme

59,6 %

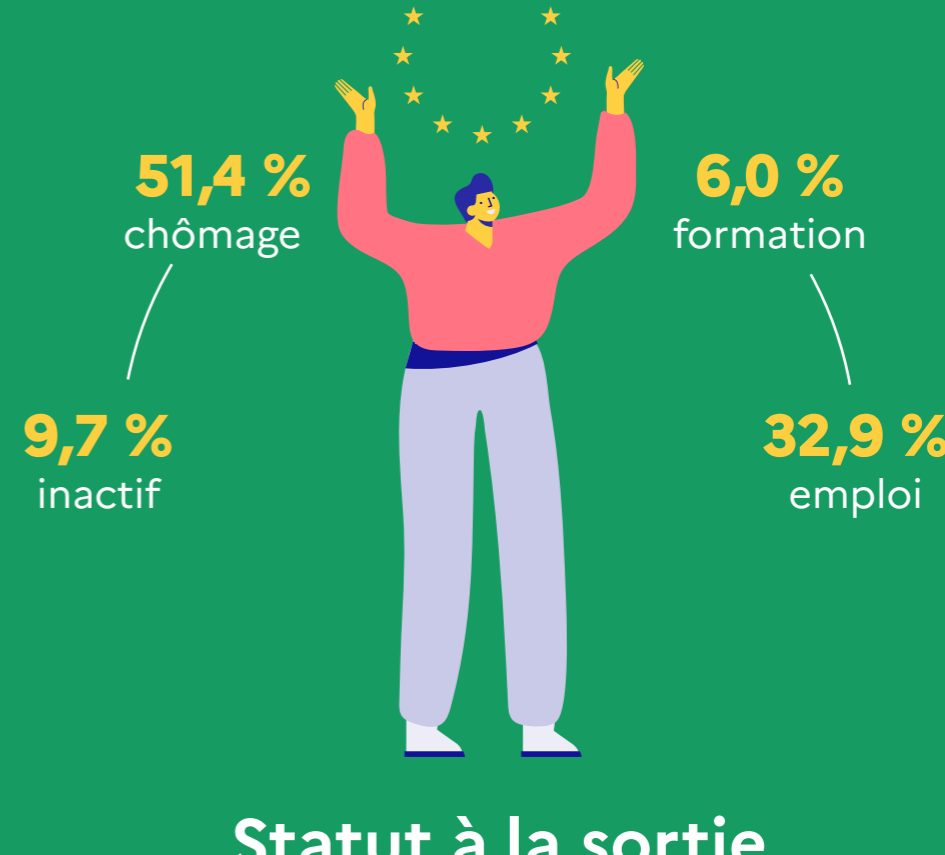
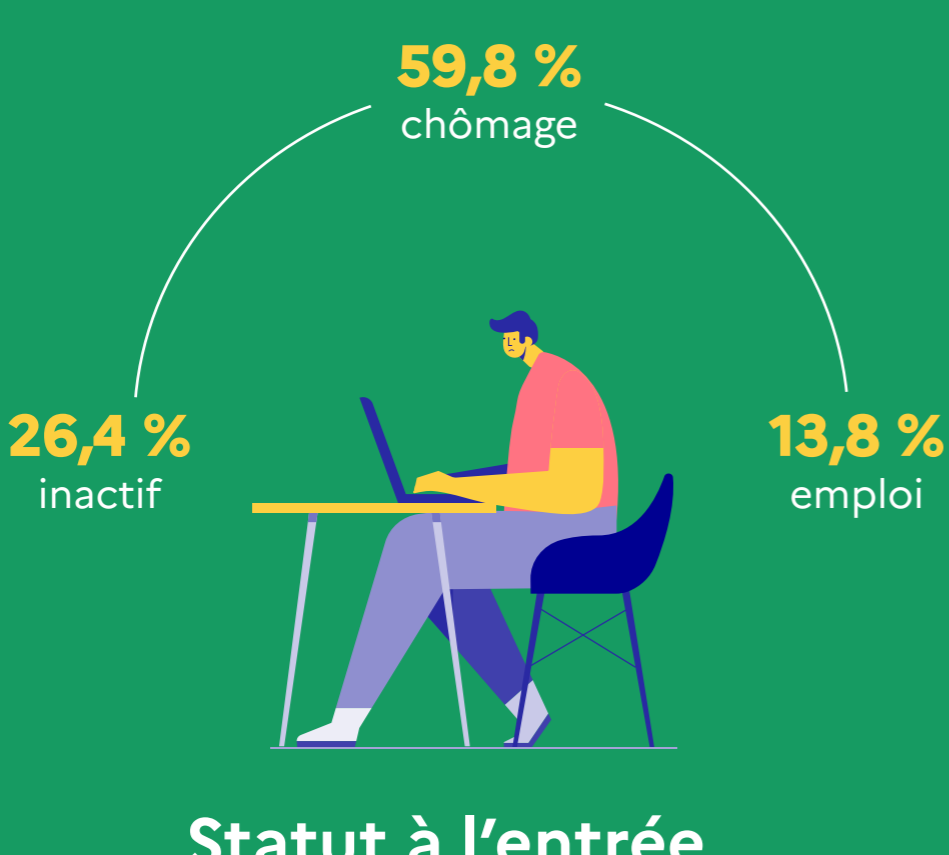
23,3 %

13,6 %

- CITE 0 (sans scolarité) **3,5 %**
- CITE 1 ou 2 (primaire et collège) **59,6 %**
- CITE 3 ou 4 (cap, bep et lycée) **23,3 %**
- CITE 5 à 8 (études supérieures) **13,6 %**

Les données participants du volet national ont été réparties entre les différentes régions et départements en référence et départements à l'adresse de chaque participant.

Les effets des opérations FSE



Type d'emploi à la sortie

(Pour ceux qui accèdent à l'emploi)

47,8 %

20,6 %

24,4 %

7,2 %

- Accède à un emploi durable (CDD de 6 mois ou plus)
- Accède à un emploi temporaire
- Accède à un emploi aidé
- Accède à une activité d'indépendant