

## Le FSE et l'IEJ en région

### Martinique

PO DOM, PON IEJ



## Les indicateurs clés de la région

(source : INSEE)

**358 749**

Population

**169 052**

Population active 15-64 ans

**14,9 %**

Taux de chômage

**28,6 %**

Taux de pauvreté

**34,7 %**

Part des non ou peu diplômés dans la population non scolarisée

## Vue d'ensemble de l'intervention du FSE (PoN et Po DOM) et de l'IEJ par priorité d'investissement dans la Région

\*Données au 12 février 2021

**126 514 027 €**

Montants UE programmés à la date

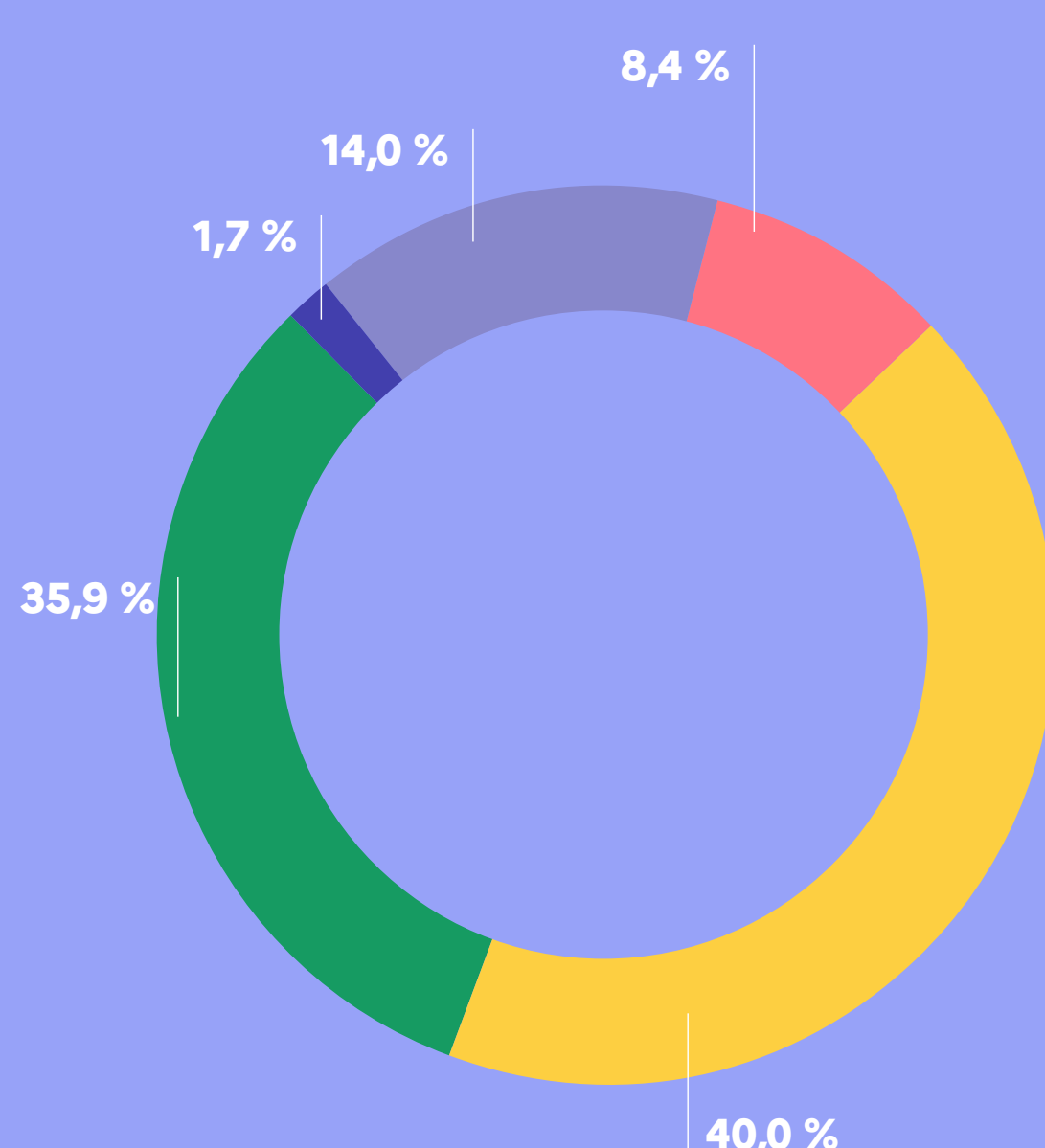


### Thèmes d'accompagnement

- Inclusion sociale et lutte contre la pauvreté
- Formation et accompagnement des salariés et licenciés économiques
- Accompagnement vers l'emploi
- Prévention du décrochage scolaire
- Accompagnement des jeunes NEET

Nombre d'opérations (hors volet national)

**115**



## Données relatives aux participants

\*Données au 14 décembre 2020 pour les données participants

Nombre de participants FSE/IEJ **31 727**

Taux de couverture du FSE /département\* **18,8 %**

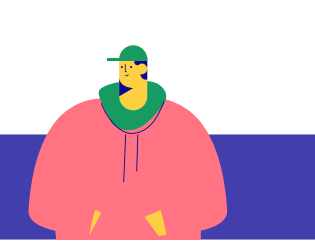
\*Nombre de participants FSE rapporté à la population active de chaque département

### Sexe

**48,5 %** de femmes



**51,5 %** d'hommes



### Âge



**6,1 %**  
d'origine étrangère

**2,5 %**  
les personnes en situation de handicap

**22,5 %**  
bénéficiaires des minimas sociaux

**5,4 %**  
QPV

### Niveau de diplôme

**43,1 %**

**36,0 %**

**16,5 %**

CITE 0 (sans scolarité) **4,5 %**

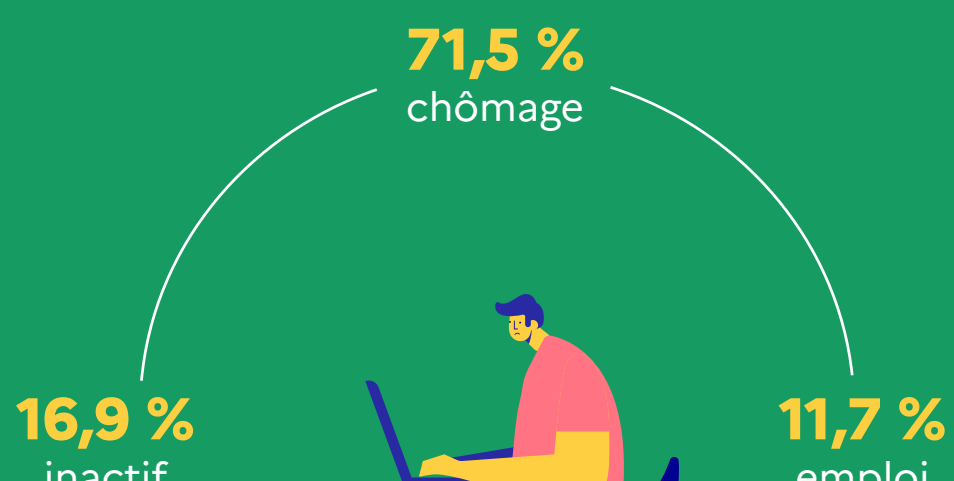
CITE 1 ou 2 (primaire et collège) **43,1 %**

CITE 3 ou 4 (cap, bep et lycée) **36,0 %**

CITE 5 à 8 (études supérieures) **16,5 %**

Les données participants du volet national ont été réparties entre les différentes régions et départements en référence à l'adresse de chaque participant.

## Les effets des opérations FSE



Statut à l'entrée



Statut à la sortie

### Type d'emploi à la sortie

(Pour ceux qui accèdent à l'emploi)

**70,6 %**

**14,3 %**

**8,7 %**

**6,4 %**

- Accède à un emploi durable (CDD de 6 mois ou plus)
- Accède à un emploi temporaire
- Accède à un emploi aidé
- Accède à une activité d'indépendant