

## Le FSE et l'IEJ en région Martinique

PoN « Emploi et inclusion 2014-2020 »  
PoN IEJ



### Les indicateurs clés de la région

(source : INSEE)

**358 749**

Population

**169 052**

Population active 15-64 ans

**14,9 %**

Taux de chômage

**28,6 %**

Taux de pauvreté

**34,7 %**

Part des non ou peu diplômés  
dans la population non scolarisée

### Vue d'ensemble de l'intervention du FSE (PoN et Po DOM) et de l'IEJ par priorité d'investissement dans la Région

**114 531 466 €**

Montants UE programmés à la date

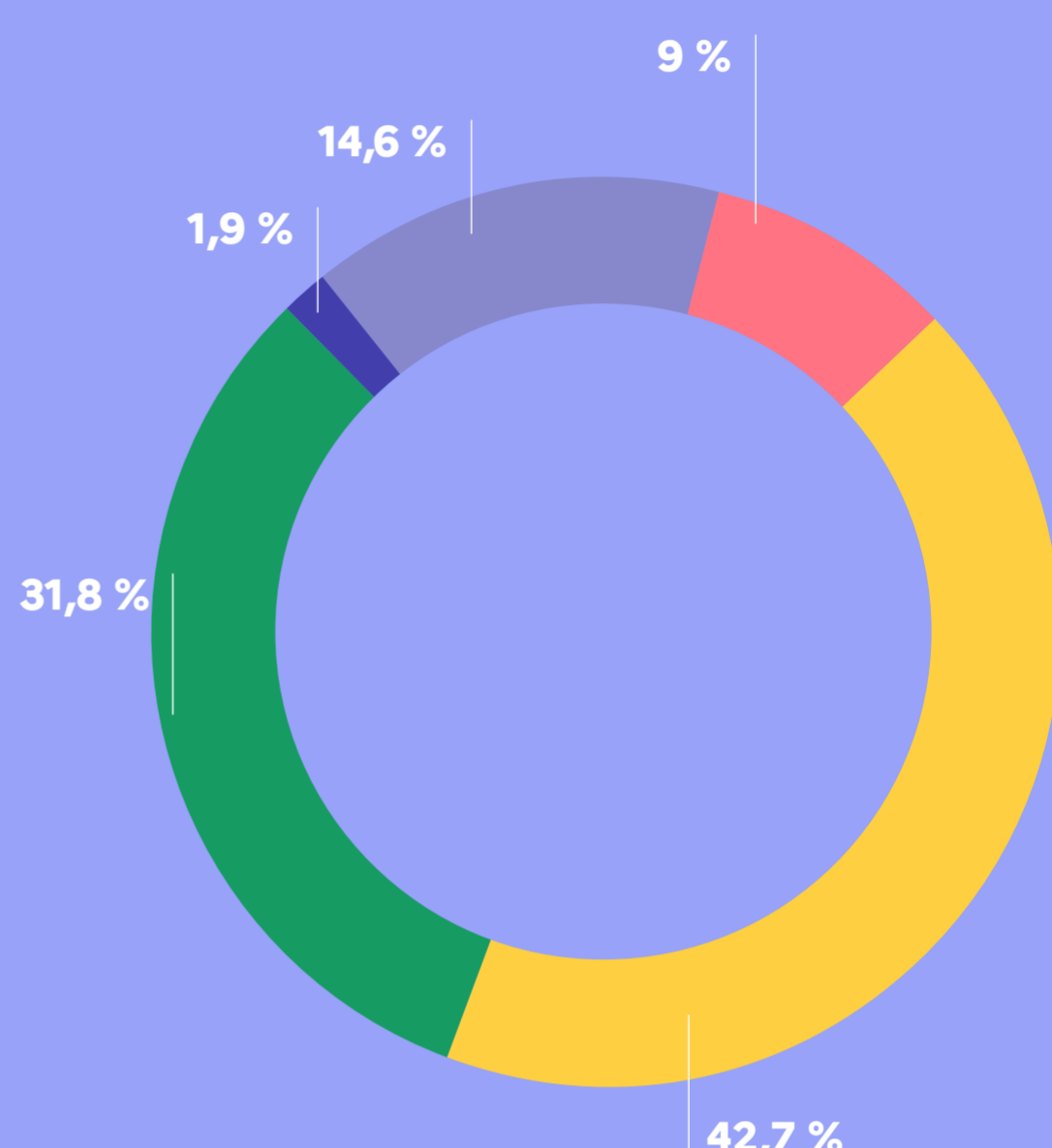


Thèmes d'accompagnement

- Inclusion sociale et lutte contre la pauvreté
- Formation et accompagnement des salariés et licenciés économiques
- Accompagnement vers l'emploi
- Prévention du décrochage scolaire
- Accompagnement des jeunes NEET

Nombre d'opérations (hors volet national) dont  
nombre d'opérations de soutien aux structures

**86**



### Données relatives aux participants

Nombre de participants FSE/IEJ **28 850**

Taux de couverture du FSE /département\* **171 %**

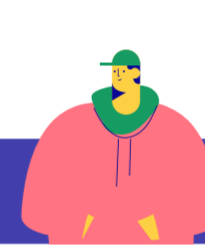
\*Nombre de participants FSE rapporté à la population active de chaque département

Sexe

**47,2 %** de femmes



**52,8 %** d'hommes



Âge



**6,3 %**  
d'origine étrangère

**2,4 %**  
les personnes en  
situation de handicap

**20,2 %**  
bénéficiaires des  
minimas sociaux

**5,2 %**  
QPV

Niveau de diplôme

**42,1 %**

**36,9 %**

**16,2 %**

CITE 0 (sans scolarité) **4,7 %**

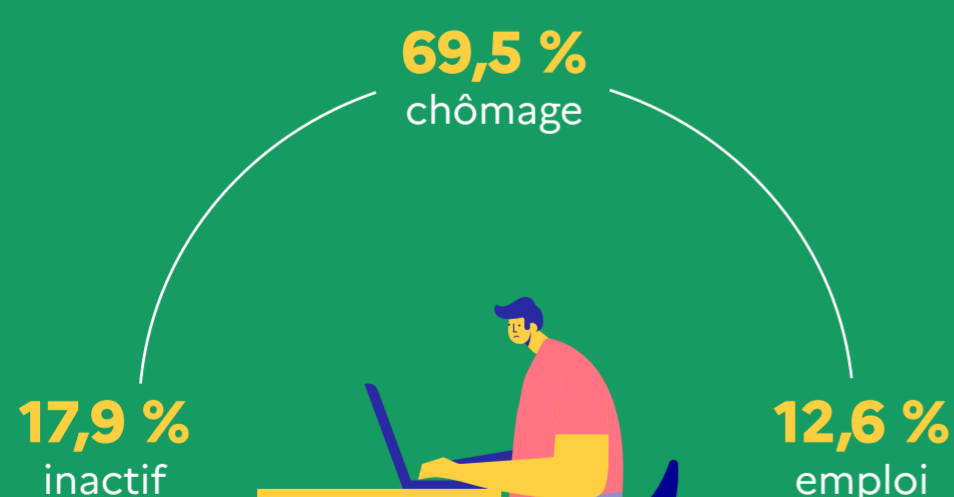
CITE 1 ou 2 (primaire et collège) **42,1 %**

CITE 3 ou 4 (cap, bep et lycée) **36,9 %**

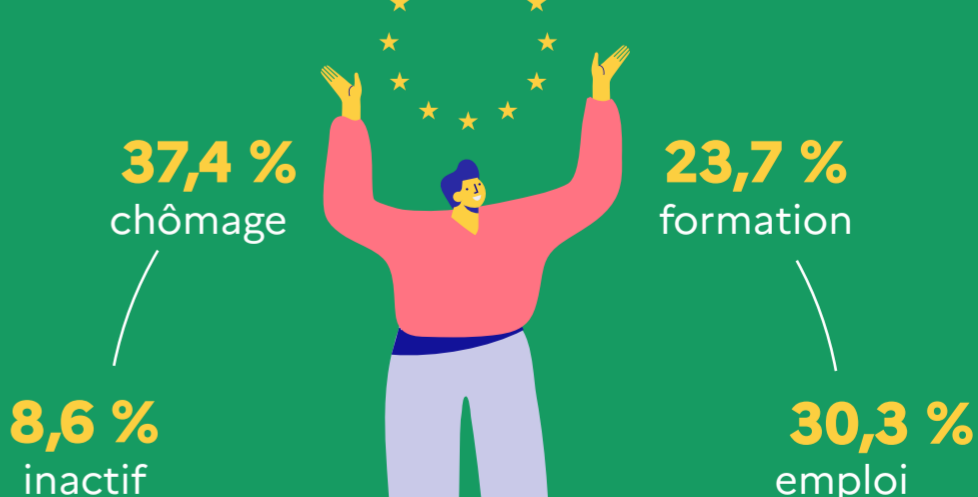
CITE 5 à 8 (études supérieures) **16,2 %**

Les données participants du volet national ont été réparties entre  
les différentes régions et départements en référence à l'adresse de chaque participant.

### Les effets des opérations FSE



**Statut à l'entrée**



**Statut à la sortie**

Type d'emploi à la sortie

(Pour ceux qui accèdent à l'emploi)

**71,2 %**

**13,6 %**

**8,8 %**

**6,4 %**

● Accède à un emploi durable (CDD de 6 mois ou plus)

● Accède à un emploi temporaire

● Accède à un emploi aidé

● Accède à une activité d'indépendant