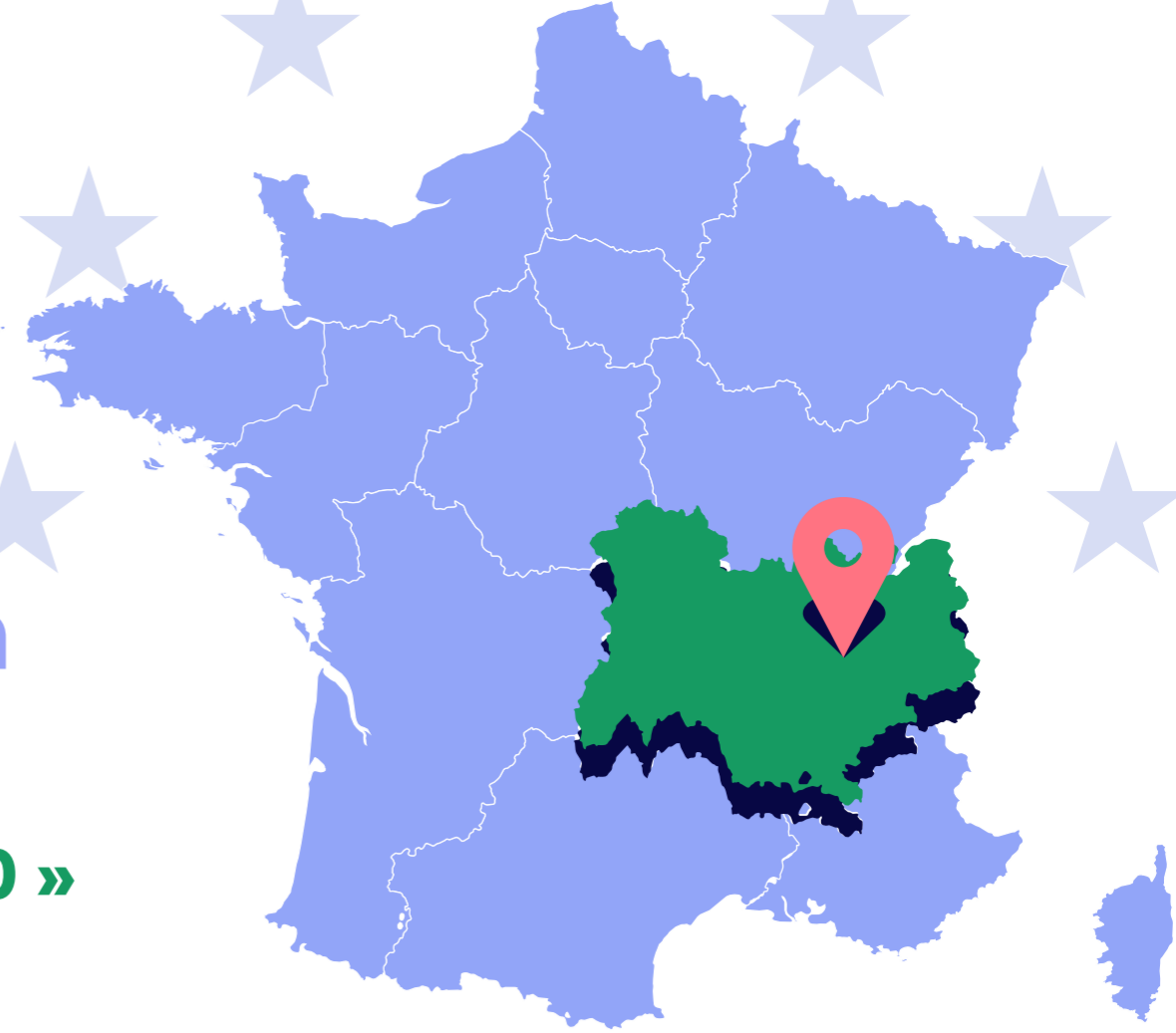


# Le FSE et l'IEJ en région Auvergne-Rhône-Alpes

PoN « Emploi et inclusion 2014-2020 »  
PoN IEJ



## Les indicateurs clés de la région

(source : INSEE)

**8 032 377**

Population

**3 722 207**

Population active 15-64 ans

**7,3 %**

Taux de chômage

**12,5 %**

Taux de pauvreté

**21,2 %**

Part des non ou peu diplômés dans la population non scolarisée

## Vue d'ensemble de l'intervention du FSE (PoN et Po DOM) et de l'IEJ par priorité d'investissement dans la Région

**213 584 755 €**

Montants UE programmés à la date

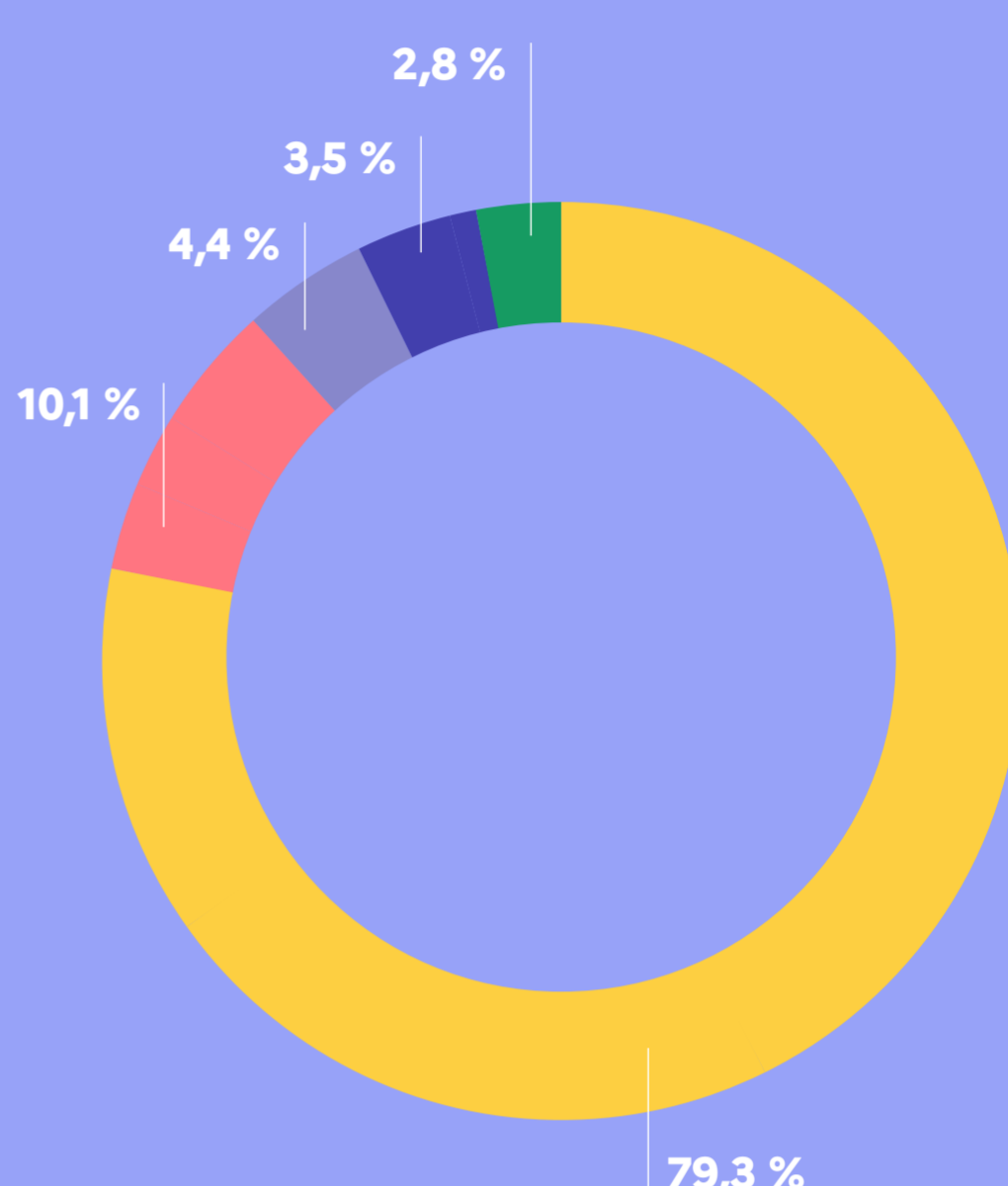


### Thèmes d'accompagnement

- Inclusion sociale et lutte contre la pauvreté
- Formation et accompagnement des salariés et licenciés économiques
- Accompagnement vers l'emploi
- Prévention du décrochage scolaire
- Accompagnement des jeunes NEET

Nombre d'opérations (hors volet national)

**2 177**

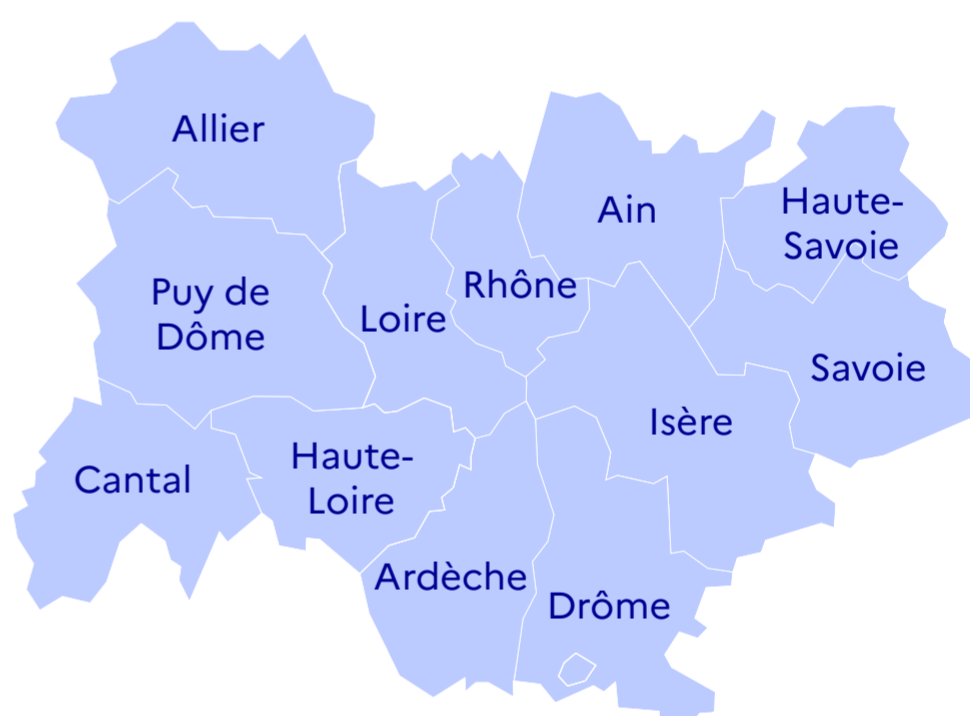


## Données relatives aux participants

Nombre de participants FSE/IEJ **461 957**

### Taux de couverture du FSE /département\*

Ain	<b>7,6 %</b>	Haute-Savoie	<b>4,4 %</b>
Allier	<b>14,5 %</b>	Isère	<b>9,8 %</b>
Ardèche	<b>17,1 %</b>	Loire	<b>20,2 %</b>
Cantal	<b>18,1 %</b>	Puy de Dôme	<b>16,6 %</b>
Drôme	<b>22,1 %</b>	Rhône	<b>12,2 %</b>
Haute-Loire	<b>13,5 %</b>	Savoie	<b>9,2 %</b>



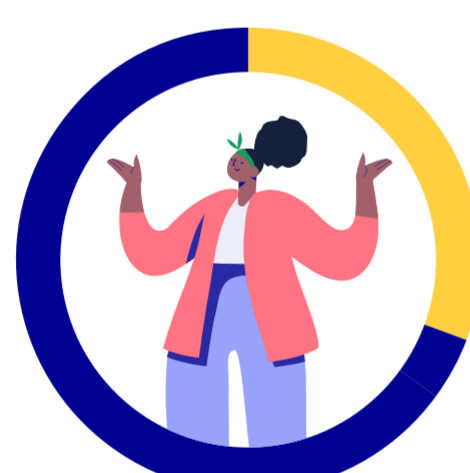
\*Nombre de participants FSE rapporté à la population active de chaque département

### Sexe

**50,9 %** de femmes

**49,1 %** d'hommes

### Âge



**33,4 %**  
d'origine étrangère

**7,6 %**  
les personnes en situation de handicap

**54,0 %**  
bénéficiaires des minimas sociaux

**11,0 %**  
QPV

### Niveau de diplôme

**54,3 %**

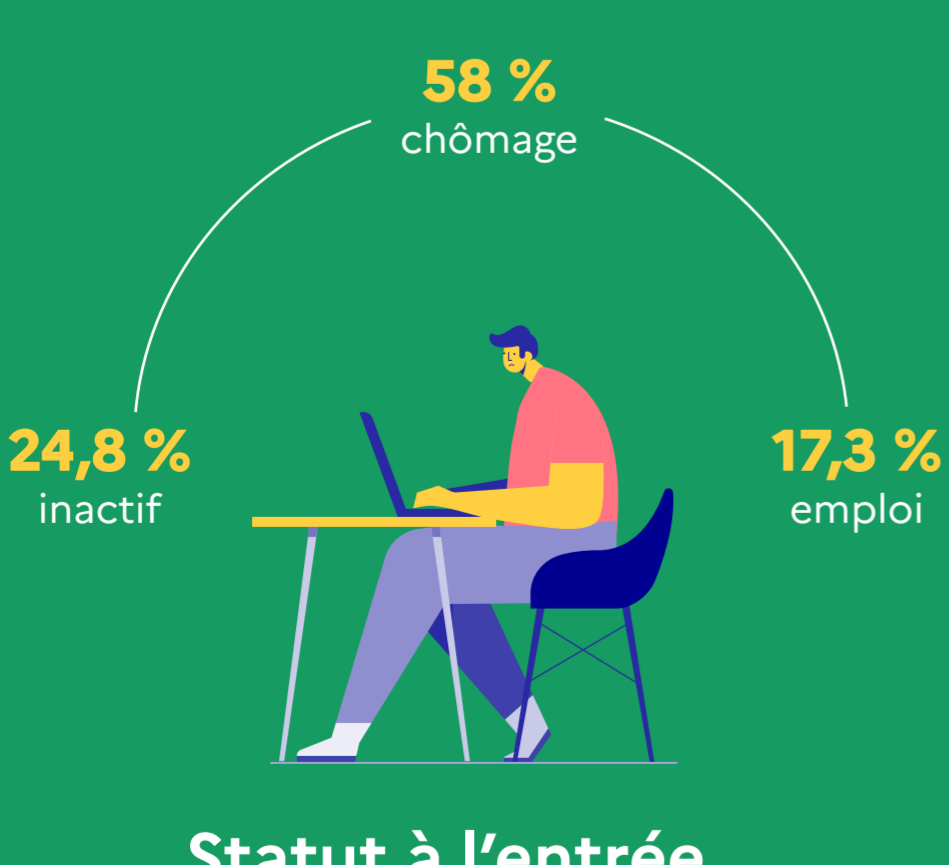
**24,5 %**

**17,7 %**

- CITE 0 (sans scolarité) **3,5 %**
- CITE 1 ou 2 (primaire et collège) **54,3 %**
- CITE 3 ou 4 (cap, bep et lycée) **24,5 %**
- CITE 5 à 8 (études supérieures) **17,7 %**

Les données participants du volet national ont été réparties entre les différentes régions et départements en référence à l'adresse de chaque participant.

## Les effets des opérations FSE



### Type d'emploi à la sortie

(Pour ceux qui accèdent à l'emploi)

**43,4 %**

**22,3 %**

**19,1 %**

**15,2 %**

- Accède à un emploi durable (CDD de 6 mois ou plus)
- Accède à un emploi temporaire
- Accède à un emploi aidé
- Accède à une activité d'indépendant