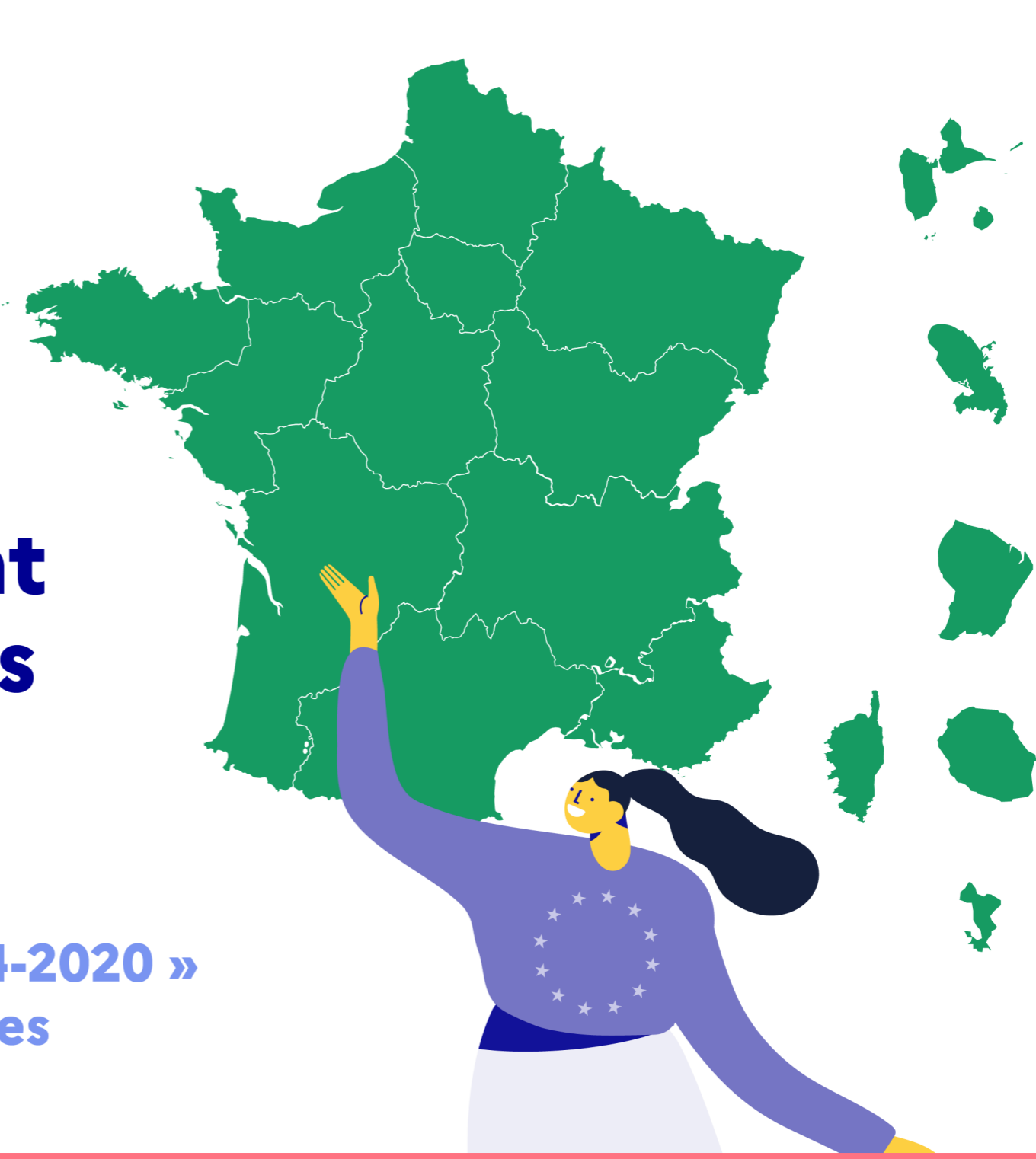


# Le FSE et l'Accompagnement Intensif des Jeunes France entière (DOM compris)

PoN « Emploi et inclusion 2014-2020 »  
PO « Initiative pour l'Emploi des Jeunes 2014-2020 »



## Les indicateurs clés

(sources : INSEE ou Dares)

**11 611 904** Population moins de 30 ans

**2 870 300** Population active 15- 24 ans

**21,8 %** Taux de chômage 15-24 ans

**19,7 %** Taux de pauvreté 18-29 ans

**963 000** Nombre de NEET 16-25 ans

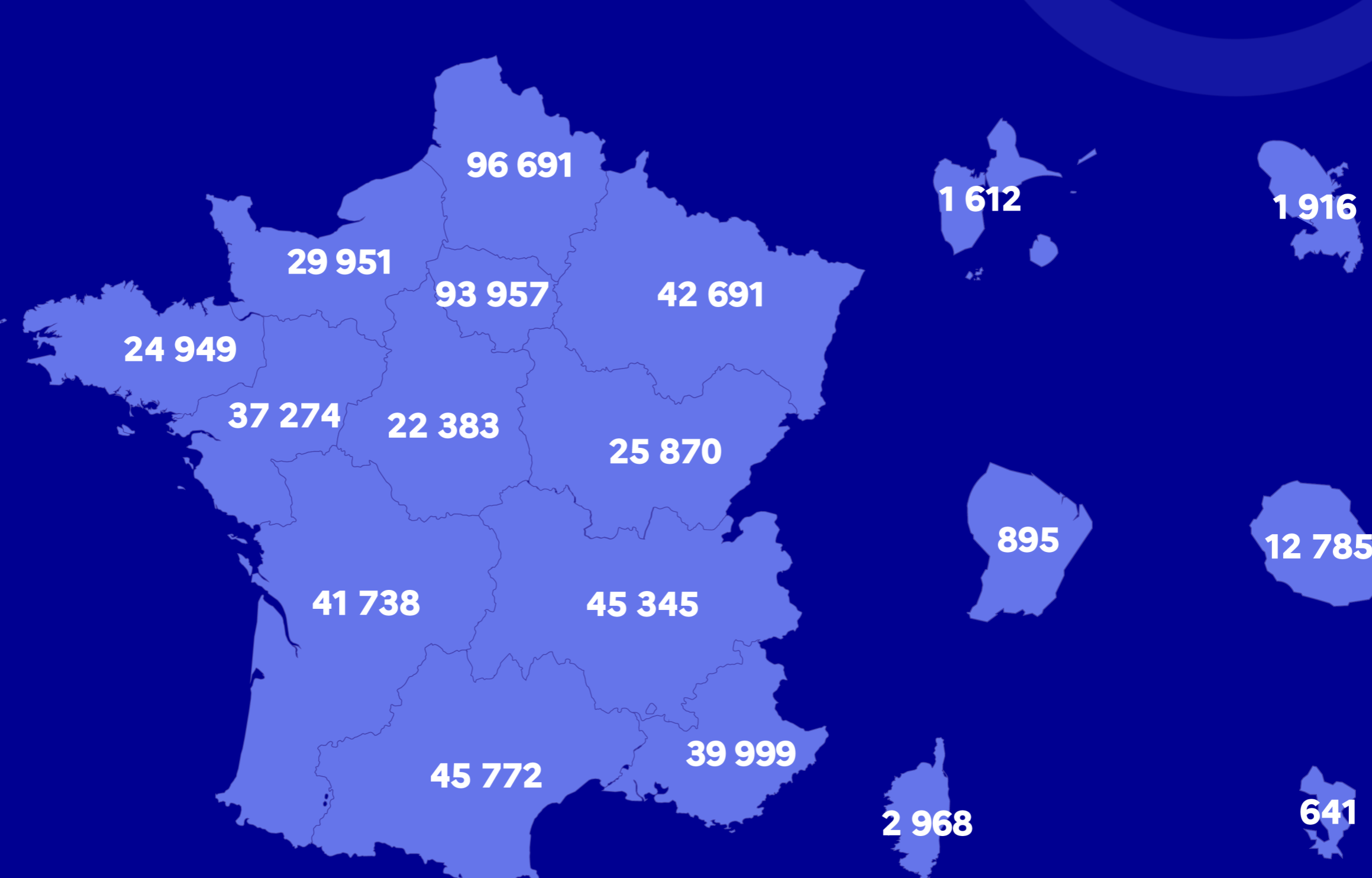
## Vue d'ensemble de l'intervention du FSE au titre de l'AIJ (données cumulées PO IEJ et PON FSE)

**194 472 007 €**

Montants UE programmés



Nombre de participants par région

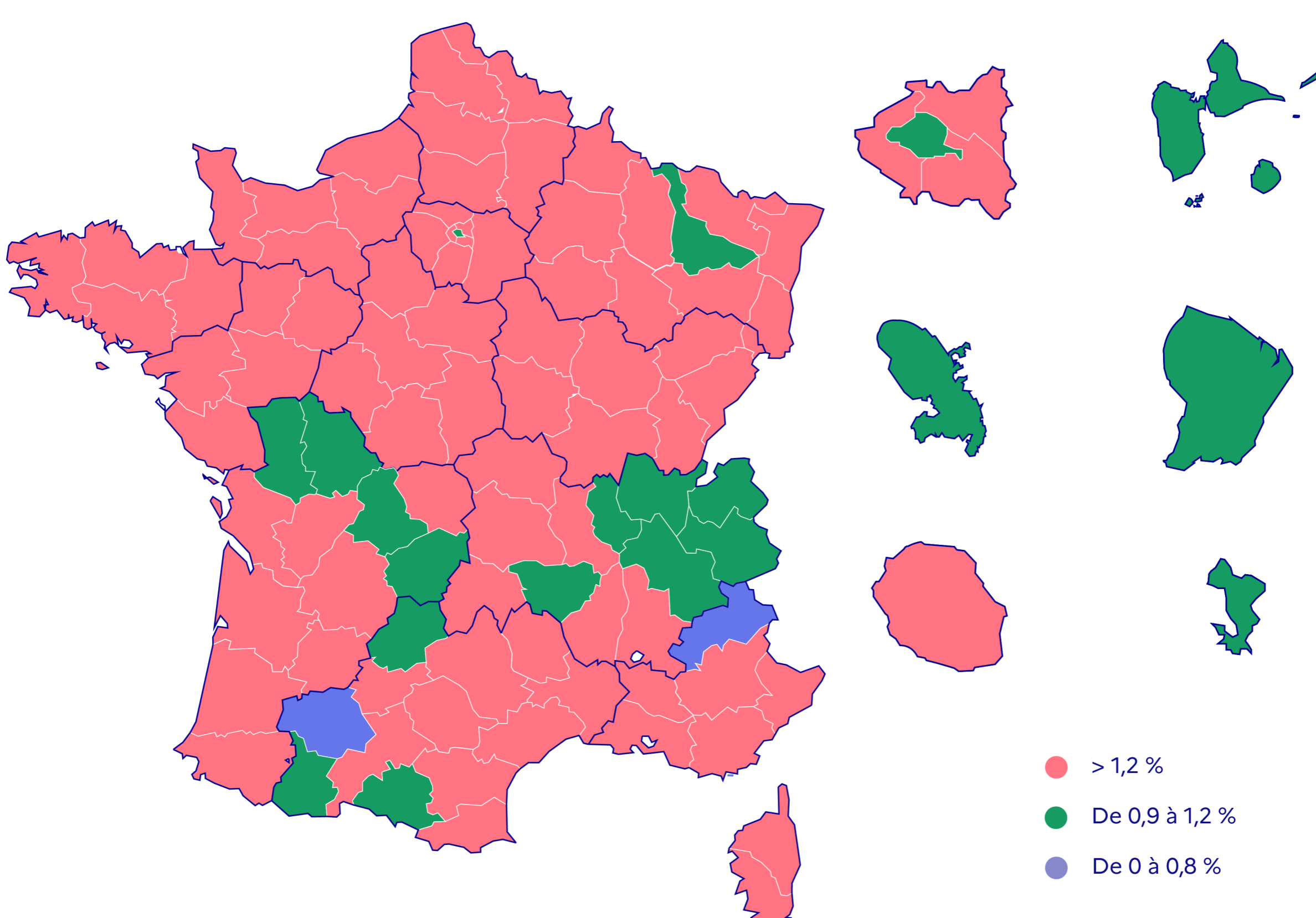


Les données ont été réparties entre les différentes régions en référence à l'adresse de chaque participant.

## Données relatives aux participants

Nombre total de participants **567 437**

Taux de couverture - Nombre de participant par département



Les données du volet national ont été réparties entre les différents départements (et par région) en référence à l'adresse de chaque participant.

### Sexe

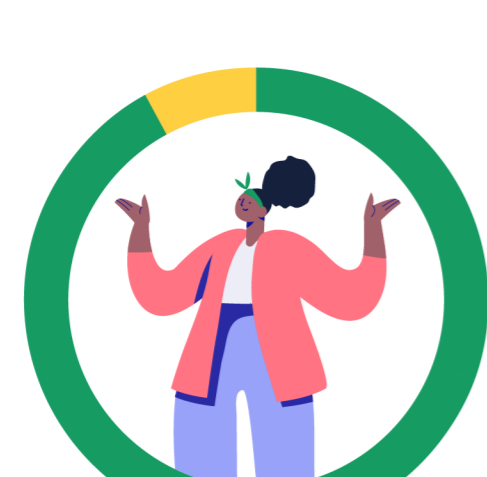
**51,1 %** d'hommes



**48,9 %** de femmes



### Âge



**20,8 %**  
d'origine étrangère

**1 %**  
RQTH

**5 %**  
Bénéficiaires des minima sociaux

**8,2 %**  
QPV

### Niveau de diplôme

**30 %**

**36,7 %**

**32,2 %**

● CITE 0 (sans scolarité) 1,1 %

● CITE 1 ou 2 (primaire et collège) 30 %

● CITE 3 ou 4 (cap, bep et lycée) 36,7 %

● CITE 5 à 8 (études supérieures) 32,2 %

Les données du volet national ont été réparties entre les différentes régions en référence à l'adresse de chaque participant.

## Les effets des opérations FSE

**1,7 %**  
inactifs

**97,2 %**  
chômage



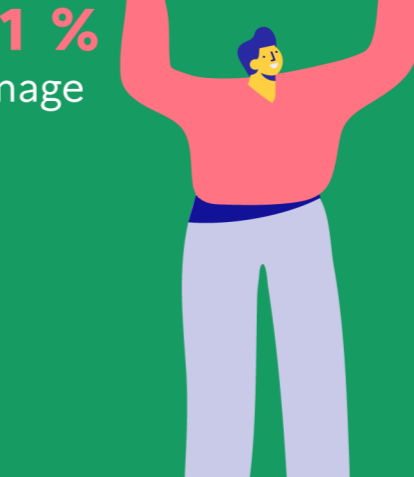
Statut à l'entrée

**50,1 %**  
chômage

**3,2 %**  
inactifs

**5,2 %**  
formation

**41,4 %**  
emploi



Statut à la sortie

### Type d'emploi à la sortie

(Pour ceux qui accèdent à l'emploi)

**63,9 %**

**30,4 %**

**3,4 %**

**2,2 %**

● Accèdent à un emploi durable (CDD de 6 mois ou plus)

● Accèdent à un emploi temporaire

● Accèdent à un emploi aidé

● Accèdent à une activité d'indépendant